

# Ταχυσ Οπτικός Έλεγχος Κτιρίων

## Θέματα Ασφάλειας και Υγείας

Θέμος Δημητρίου  
Συμβούλιο Ανοικοδόμησης και Επανεγκατάστασης  
3 Οκτωβρίου 2006

# Γιατί ασφάλεια και υγεία;

- ✚ Νομοθεσία για την ασφάλεια και υγεία στην εργασία
- ✚ Οργάνωση για μείωση των κινδύνων
- ✚ Συνειδητοποίηση των κινδύνων από τους ίδιους τους εργαζόμενους

# Γιατί ασφάλεια και υγεία;

- ✚ Η ιδιαιτερότητα της δουλειας στην Αμμόχωστο
- ✚ Πλατεια εμπλοκη υπηρεσιων
- ✚ Μεγάλος αριθμος ατόμων
- ✚ Ειδικες συνθήκες λειτουργίας

# Η Νομοθεσία

«Νόμος που προνοεί για τη διασφάλιση της ασφάλειας, υγείας και ευημερίας των προσώπων στην εργασία σ' όλους τους κλάδους οικονομικής δραστηριότητας και για την προστασία οποιωνδήποτε άλλων προσώπων έναντι των κινδύνων για την ασφάλεια και υγεία σε σχέση με τις δραστηριότητες προσώπων στην εργασία»

# Η Νομοθεσία

- ✚ Ο νόμος εφαρμόζεται σε χώρους εργασίας
- ✚ Σε οποιαδήποτε άλλη περίπτωση όπου διεξάγεται επιχείρηση ή άλλη δραστηριότητα για σκοπούς κέρδους
- ✚ Οπουδήποτε εκτελείται εργασία από ή εκ μέρους της Κυπριακής Δημοκρατίας

# Ο νόμος δεν εφαρμόζεται:

- ✚ Οπου το πρόσωπο εργοδοτείται ως οικιακος βοηθος σε ιδιωτικο νοικοκυριο
- ✚ Σε σχέση με πρόσωπα που απασχολούνται σε ποντοπόρα πλοία
- ✚ Στις Ενοπλες Δυνάμεις της Κυπριακής Δημοκρατίας (εφαρμόζεται όμως για πρόσωπα που εργοδοτούνται απο αυτες)

# Εξαιρέση

- ✚ Το Υπουργικό Συμβούλιο δύναται για λόγους δημόσιας ασφάλειας να εξαιρέσει με κανονισμούς από όλες ή μερικές διατάξεις του Νόμου αυτού οποιοδήποτε χώρο εργασίας ή οποιαδήποτε κατηγορία προσώπων στην εργασία για όσο χρόνο το θεωρεί αναγκαίο, νοουμένου ότι διασφαλίζεται επαρκώς άλλως πως η ασφάλεια και υγεία των προσώπων στην εργασία

# Αντιπρόσωποι και Επιτροπες Ασφάλειας

- ✚ Σε ομάδες ή κατηγορίες... τις οποίες ο Υπουργός θα ορίζει με διάταγμα
- ✚ Ο Υπουργός δύναται να μην απαιτεί την εφαρμογή... ή να τις εφαρμόζει με οποιεσδήποτε τροποποιήσεις κρίνει εύλογες, αν... υπάρχουν επαρκείς ειδικές διευθετήσεις... ή αν... λόγω των ειδικων περιστάσεων... δεν δύνανται να εφαρμοστούν



# Αντιπρόσωποι και Επιτροπες Ασφάλειας

- 7 ... λιγότερα απο δέκα πρόσωπα... πάνω σε τακτική βάση...
- 8 ... δέκα ή περισσότερα... πάνω σε τακτική βάση...
- 10 ... πάνω σε τακτική βάση περισσότερα απο διακόσια...

# Υποχρεώσεις και Ευθύνες

- «Κάθε εργοδότης πρέπει να διασφαλίζει, καθόσον είναι ευλόγως εφικτό, την ασφάλεια, υγεία και ευημερία στην εργασία όλων των εργοδοτούμενων-του»
- Προσέξτε αυτο το «καθόσον είναι ευλόγως εφικτό» - επαναλαμβάνεται σε όλες τις διατάξεις για τις υποχρεώσεις και ευθύνες του εργοδότη

# Υποχρεώσεις και Ευθύνες

- ✚ ... παροχή και διατήρηση εγκαταστάσεων, συστημάτων και μεθόδων εργασίας...
- ✚ ... διευθετήσεις... σε σχέση με τη χρήση, χειρισμο, αποθήκευση και μεταφορά αντικειμένων και ουσιών...
- ✚ ... παροχή... πληροφοριών, οδηγιών, εκπαίδευσης και επιτήρησης...

# Υποχρεώσεις και Ευθύνες

- ✚ ... διατήρηση οποιωνδήποτε χώρων εργασίας... και των μέσων προσπέλασης και εξόδου, σε κατάσταση...
- ✚ ... παροχή και διατήρηση περιβάλλοντος εργασίας για τους εργοδοτούμενους-του...

# Γενικές Αρχές Πρόληψης

- ✚ Αποφυγή κινδύνων
- ✚ Εκτίμηση κινδύνων που δεν μπορούν να αποφευχθούν
- ✚ Καταπολέμηση των κινδύνων στην πηγή τους
- ✚ Προσαρμογή της εργασίας στον άνθρωπο...
- ✚ Παρακολούθηση της εξέλιξης της τεχνολογίας

# Γενικές Αρχές Πρόληψης

- ✚ Αντικατάσταση του επικίνδυνου με το μη επικίνδυνο ή το λιγότερο επικίνδυνο
- ✚ Προγραμματισμός της πρόληψης με στόχο ένα συνεκτικό σύνολο...
- ✚ Προτεραιότητα στη λήψη μέτρων ομαδικής προστασίας σε σχέση με τα μέτρα ατομικής προστασίας
- ✚ Παροχή των κατάλληλων οδηγιών στους εργαζομένους

# Υποχρεώσεις Εργοδοτούμενου

- ✚ Λαμβάνει εύλογη φροντίδα για την ασφάλεια και υγεία-του καθώς και των άλλων προσώπων...
- ✚ Συνεργάζεται με τον εργοδότη-του...
- ✚ Χρησιμοποιεί τον προστατευτικό εξοπλισμο ή ιματισμο που παρέχεται απο τον εργοδότη...

# Εφαρμογή του νόμου

- ✚ Ο Υπουργός... διορίζει Επιθεωρητές...
- ✚ Οι Επιθεωρητές... ασκούν εξουσίες... εκτελούν επιθεωρήσεις, εξετάσεις, ελέγχους, δοκιμές, επισκοπήσεις, διερευνήσεις...
- ✚ Ο Επιθεωρητής μπορεί... να εισέρχεται ελεύθερα χωρίς προηγούμενη προειδοποίηση...



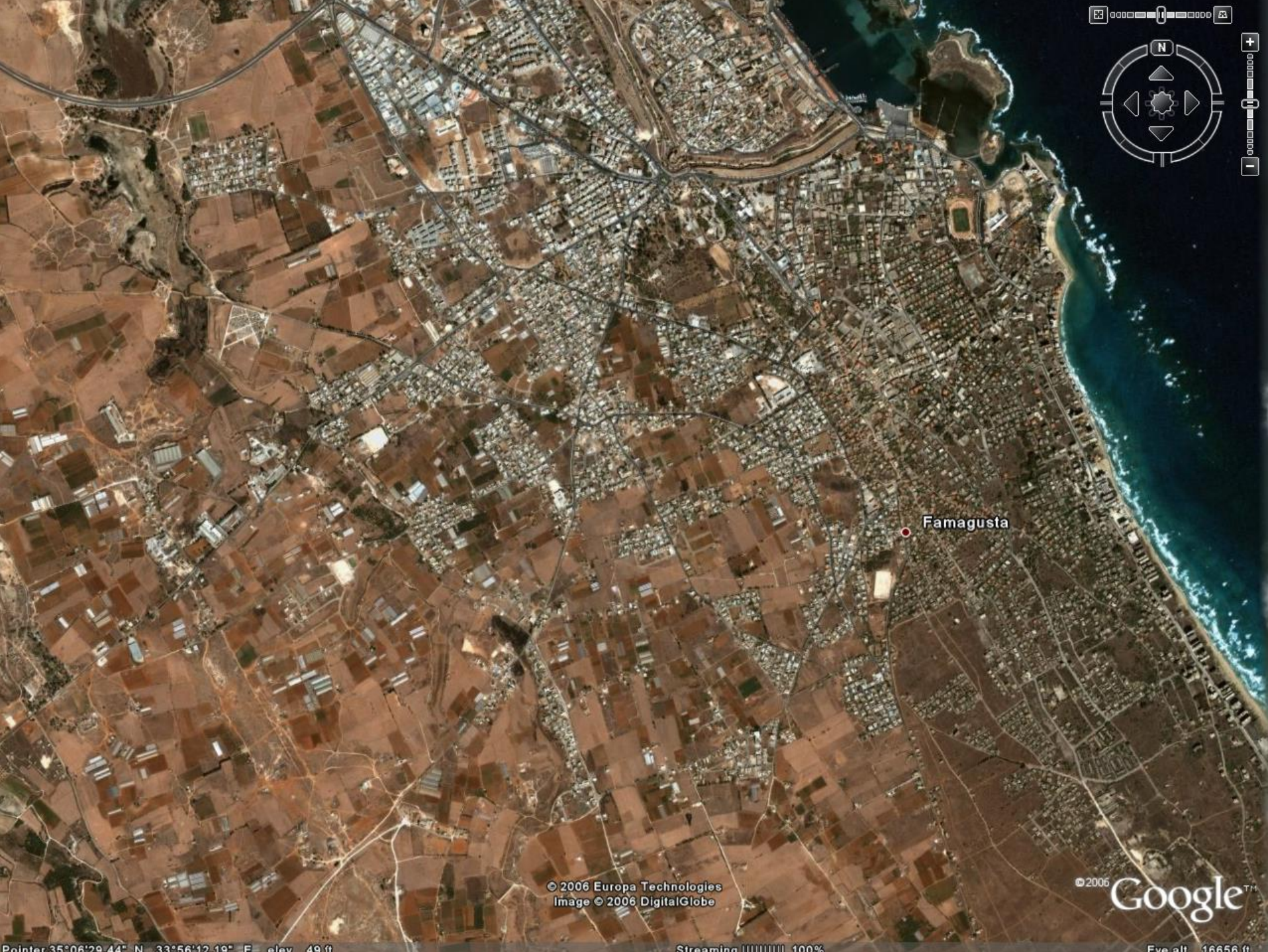
# Εξουσίες Επιθεωρητη

## ✚ Ειδοποίηση βελτίωσης

- ✚ Απαιτεί να επανορθώσει την παράβαση ή τις συνθήκες που την προκαλούν μέσα σε χρονική περίοδο όχι μικρότερη από 14 μέρες

## ✚ Ειδοποίηση απαγόρευσης

- ✚ Αν υπάρχει κίνδυνος σοβαρής σωματικής βλάβης απαγορεύει τη χρήση του υποστατικού μέχρι να εξαλειφθεί ο κίνδυνος



Famagusta

© 2006 Europa Technologies  
Image © 2006 DigitalGlobe

© 2006 Google™

Pointer 35°06'29.44" N 33°56'12.19" E elev. 49 ft

Streaming 100%

Eye alt. 16656 ft



Image © 2006 DigitalGlobe  
© 2006 Europa Technologies

© 2006 Google™

Pointer 35°06'50.15" N 33°56'53.53" E elev. 75 ft

Streaming 100%

Eye alt. 2006 ft



Image © 2006 DigitalGlobe  
© 2006 Europa Technologies

© 2005 Google™

Pointer 35°06'59.20" N 33°57'19.79" E elev 48 ft

Streaming ||||| 100%

Eye alt 2006 ft



© 2006 Europa Technologies  
Image © 2006 DigitalGlobe

© 2006 Google™

Pointer 35°06'49.35" N 33°57'24.37" E elev 48 ft

Streaming | 100%

Eye alt 1474 ft

# Συνεργεία καταγραφής

- ✚ Το Συνεργείο αποτελείται απο 3 άτομα
  - ✚ Πολιτικός μηχανικός
  - ✚ Αρχιτέκτονας
  - ✚ Το τρίτο άτομο μπορεί να είναι πολιτικός μηχανικός, αρχιτέκτονας ή οτιδήποτε άλλο
- ✚ Τα πιο πάνω είναι **επιθυμητες** πρόνοιες - δεν θα χαθει ο κόσμος αν τις παραβούμε.

# Συνεργεία καταγραφής

## ✚ Εξοπλισμός

- ✚ Χαρτί και στυλό (όχι μολύβι). Το χαρτί προτιμότερο να είναι δεμένο τετράδιο

## ✚ Βασικά εργαλεία

- ✚ Μαχαίρι, φανάρι, πρώτες βοήθειες

- ✚ Φόρμες χαρακτηρισμού

- ✚ Αυτοκόλλητα χαρακτηρισμού

- ✚ Πιο εξεζητημένος εξοπλισμός (GPS, PDA κτλ.)

# Ατομικός εξοπλισμός

## ✚ Βασικός προστατευτικός εξοπλισμός

✚ Κράνη

✚ Υποδήματα ασφαλείας

✚ Κατάλληλη ενδυμασία (φόρμες εργασίας)

✚ Γάντια

✚ Γυαλιά ασφαλείας

✚ Όσοι έχετε τέτοιο εξοπλισμό - φέρτε-τον!

✚ Θα γίνει ότι είναι δυνατόν για να υπάρχει αυτός ο εξοπλισμός προς διάθεση.



# Συνεργεία καταγραφής

## ✚ Ευθύνες

- ✚ Υπεύθυνος Συνεργείου/Ασφάλειας

- ✚ Μέλη συνεργείου

## ✚ Κατανομή εργασίας (πιθανως εναλλασσόμενη)

- ✚ Καταγραφέας

- ✚ Παρατηρητής

- ✚ Εφεδρικό/συμπληρωματικό πρόσωπο

# Οπτική εκτίμηση κινδύνων

## ✚ Κατάσταση περιβάλλοντος

- ✚ Μη-εκραγέντα βλήματα

- ✚ Επικίνδυνη βλάστηση, ερπετα κλπ

- ✚ Λάκκοι, φρεάτια και άλλες παγίδες

## ✚ Κατάσταση κτιρίου

- ✚ Συνολική στατική ευστάθεια

- ✚ Μερική επικινδυνότητα

- ✚ Δευτερεύοντα στοιχεία (περιβάζια, σύρματα κλπ)

# Σχέδιο εισόδου στο κτίριο

- Ο Υπεύθυνος του συνεργείου αποφασίζει το σχέδιο εισόδου στο κτίριο. Καταγράφονται οποιεσδήποτε επικινδυνότητες έχουν εντοπιστεί
- Πάντοτε ένα μέλος μένει έξω από το κτίριο για να μπορεί να ειδοποιήσει σε περίπτωση ατυχήματος

# Καταγραφή έρευνας

- ✚ Κατα τη διάρκεια της εξέτασης του κτιρίου σημειώνονται οποιαδήποτε συμβάντα
- ✚ Στο τέλος της εξέτασης καταγράφεται η εκτίμηση για τους κινδύνους και τα μέτρα που χρειάστηκε να παρτούν
- ✚ Στο τέλος της ημέρας δίνεται σύντομη έκθεση στο Κέντρο για κατανόηση της κατάστασης και πιθανες τροποποιήσεις στη μεθοδολογία εργασίας