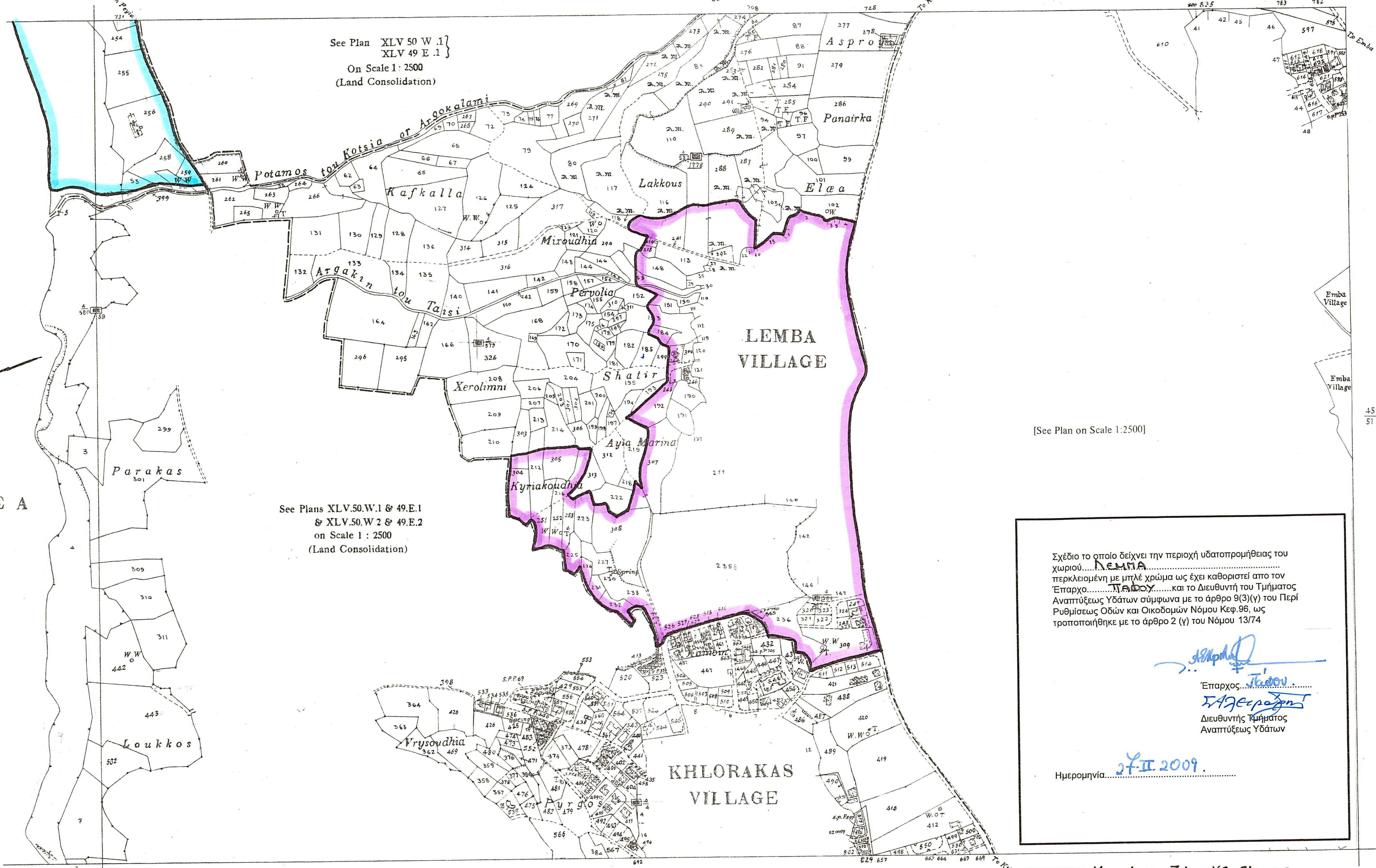


KISSONERGA VILLAGE

LEMBA VILLAGE



See Plan XLV 50 W.1 }
 XLV 49 E.1 }
 On Scale 1:2500
 (Land Consolidation)

See Plans XLV.50.W.1 & 49.E.1
 & XLV.50.W.2 & 49.E.2
 on Scale 1:2500
 (Land Consolidation)

[See Plan on Scale 1:2500]

Σχέδιο το οποίο δείχνει την περιοχή υδατοπρομήθειας του χωριού... **ΛΕΜΠΑ**... περιλαμβανόμενη με μπλέ χρώμα ως έχει καθοριστεί από τον Έπαρχο... **ΠΑΡΟΥ**... και το Διευθυντή του Τμήματος Αναπτύξεως Υδάτων σύμφωνα με το άρθρο 9(3)(γ) του Περί Ρυθμίσεως Οδών και Οικοδομών Νόμου Κεφ.96, ως τροποποιήθηκε με το άρθρο 2 (γ) του Νόμου 13/74

[Signature]
 Έπαρχος...
Γ. ΑΓΓΕΛΟΠΟΥΛΟΣ
 Διευθυντής Τμήματος
 Αναπτύξεως Υδάτων

Ημερομηνία... **27-11-2009**...

Χρησιμοποιημένη Ζώνη Υδροδότησης
Επέκταση Ζώνης Υδροδότησης

Surveyed by Land Registration & Survey Dept. 1923
 State Copyright Reserved
 Revised from D.L.O. plans October 1981

KHLORAKAS VILLAGE

45
58

Scale 1:5000

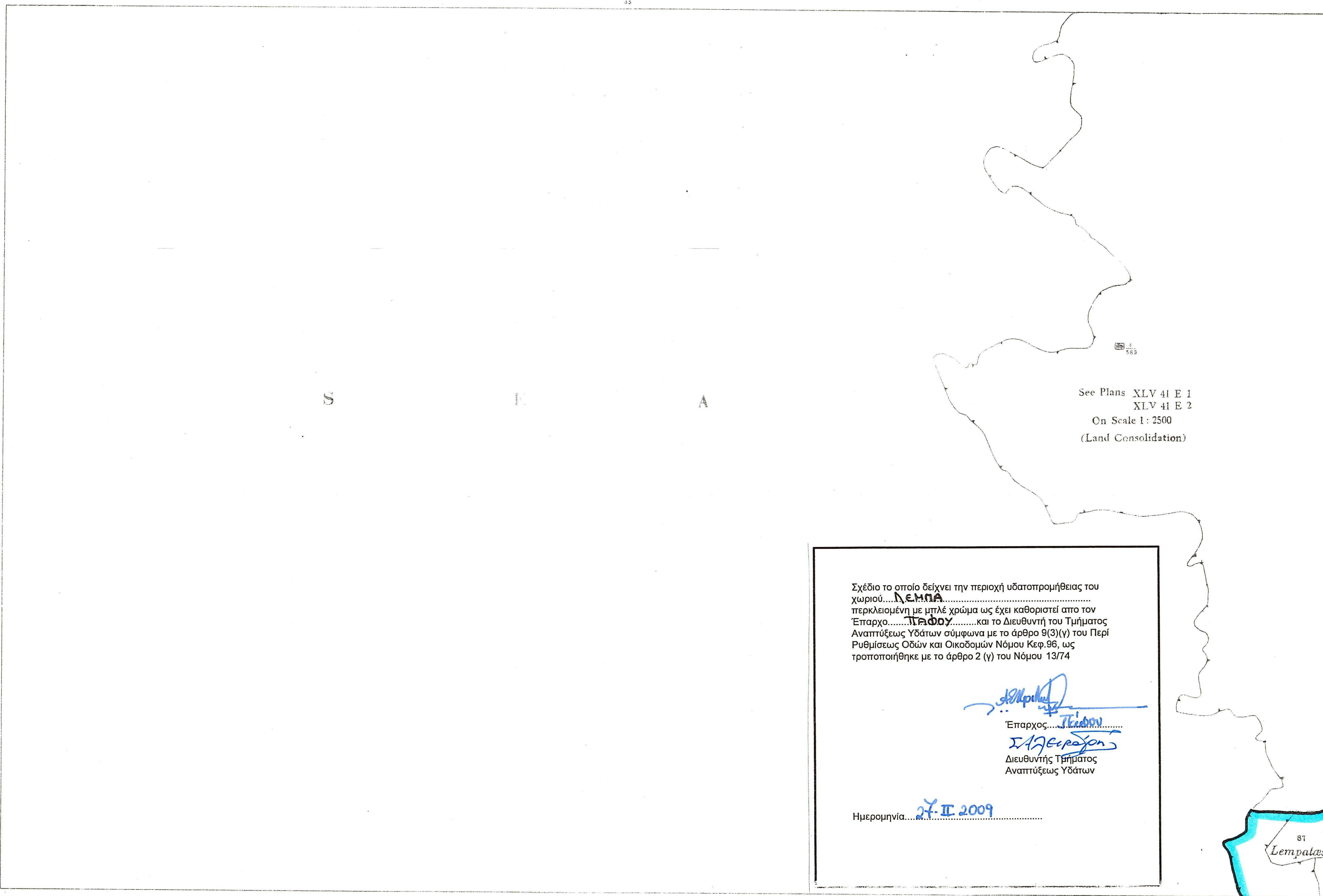


47

45
51

EMBA VILLAGE

45
33



See Plans XLV 41 E 1
 XLV 41 E 2
 On Scale 1: 2500
 (Land Consolidation)

Σχέδιο το οποίο δείχνει την περιοχή υδατοπρομήθειας του χωριού.....**ΛΕΜΠΑ**..... περικλειομένη με μπλέ χρώμα ως έχει καθοριστεί από τον Έπαρχο.....**ΠΑΦΟΥ**..... και το Διευθυντή του Τμήματος Αναπτύξεως Υδάτων σύμφωνα με το άρθρο 9(3)(γ) του Περί Ρυθμίσεως Οδών και Οικοδομών Νόμου Κεφ.96, ως τροποποιήθηκε με το άρθρο 2 (γ) του Νόμου 13/74

[Signature]
 Έπαρχος.....**Πέδου**.....
ΣΑΓΓΕΛΑΧΗ
 Διευθύντρια Τμήματος
 Αναπτύξεως Υδάτων

Ημερομηνία.....**27-ΙΙ-2009**.....

KISSONERGA VILLAGE

LEMPA VILLAGE

Υφιστάμενη Ζώνη Υδροδότησης
Επέκταση Ζώνης Υδροδότησης

Surveyed by Dept. of Lands & Surveys, 1923
 State Copyright Reserved
 Revised from D.L.O. plans, February 1979

Scale 1: 5000

Feet 300 0 500 1000 Feet

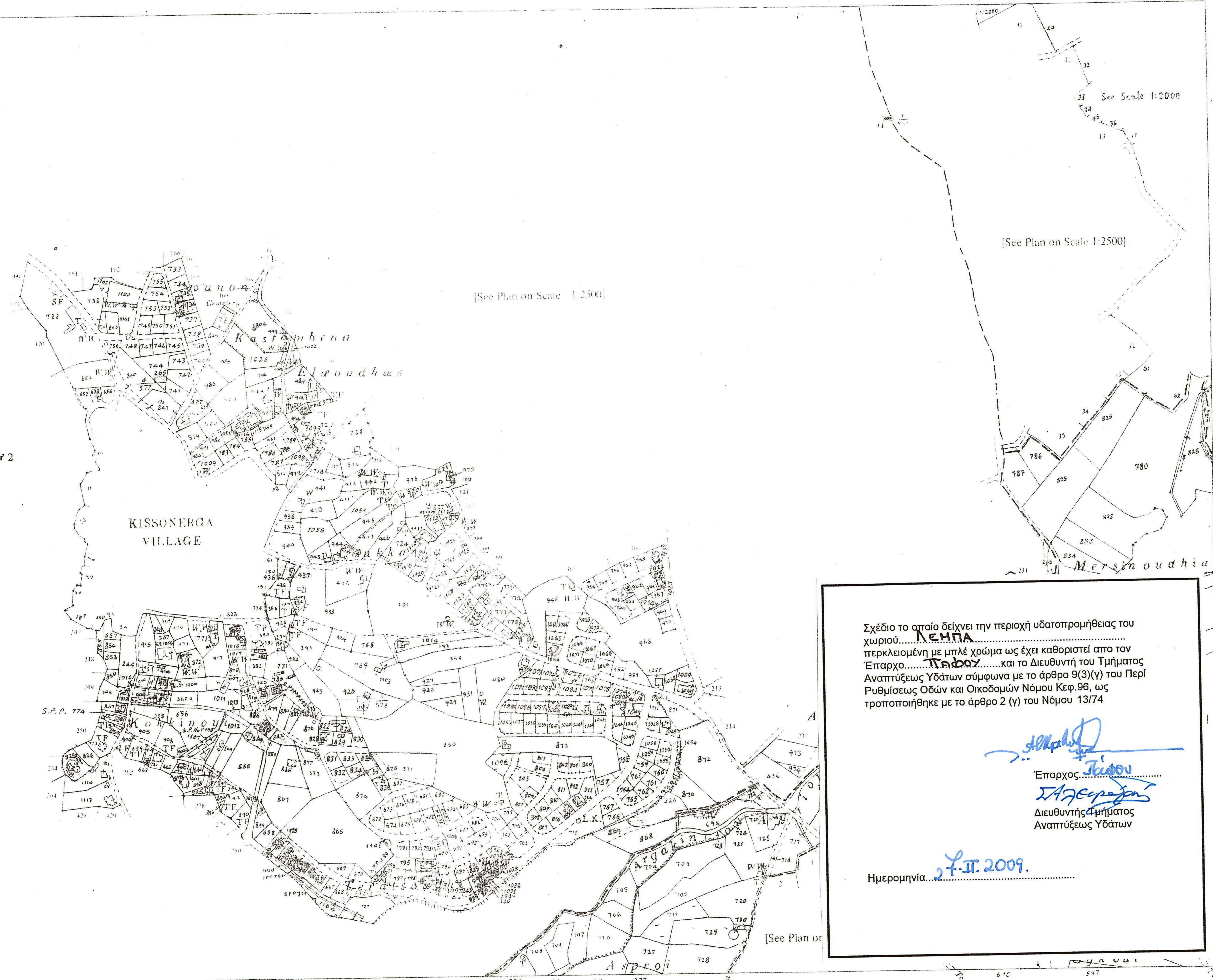
KISSONERGA VILLAGE

TALA VILLAGE

EMBA VILLAGE

LEMBA VILLAGE

See Plans XLV 42 W. 1 & 2
XLV 42 E. 2
On Scale 1:2500
(Land Consolidation)



Σχέδιο το οποίο δείχνει την περιοχή υδατοπρομήθειας του χωριού.....**Λεμπα**..... περικλειόμενη με μπλέ χρώμα ως έχει καθοριστεί από τον Έπαρχο.....**Ταβος**..... και το Διευθυντή του Τμήματος Αναπτύξεως Υδάτων σύμφωνα με το άρθρο 9(3)(γ) του Περὶ Ρυθμίσεως Οδών και Οικοδομών Νόμου Κεφ.96, ως τροποποιήθηκε με το άρθρο 2 (γ) του Νόμου 13/74

[Signature]
Έπαρχος **Κισσίου**
Σταθόπουλος
Διευθυντής Τμήματος
Αναπτύξεως Υδάτων

Ημερομηνία.....**27.11.2009**.....

Υφιστάμενη Ζώνη Υδροδότησης
Επέκταση Ζώνης Υδροδότησης

Surveyed by Dept. of Lands & Surveys, 1923
State Copyright Reserved
Revised from D.L.O. plans October 1981,1995

Scale 1:5000

