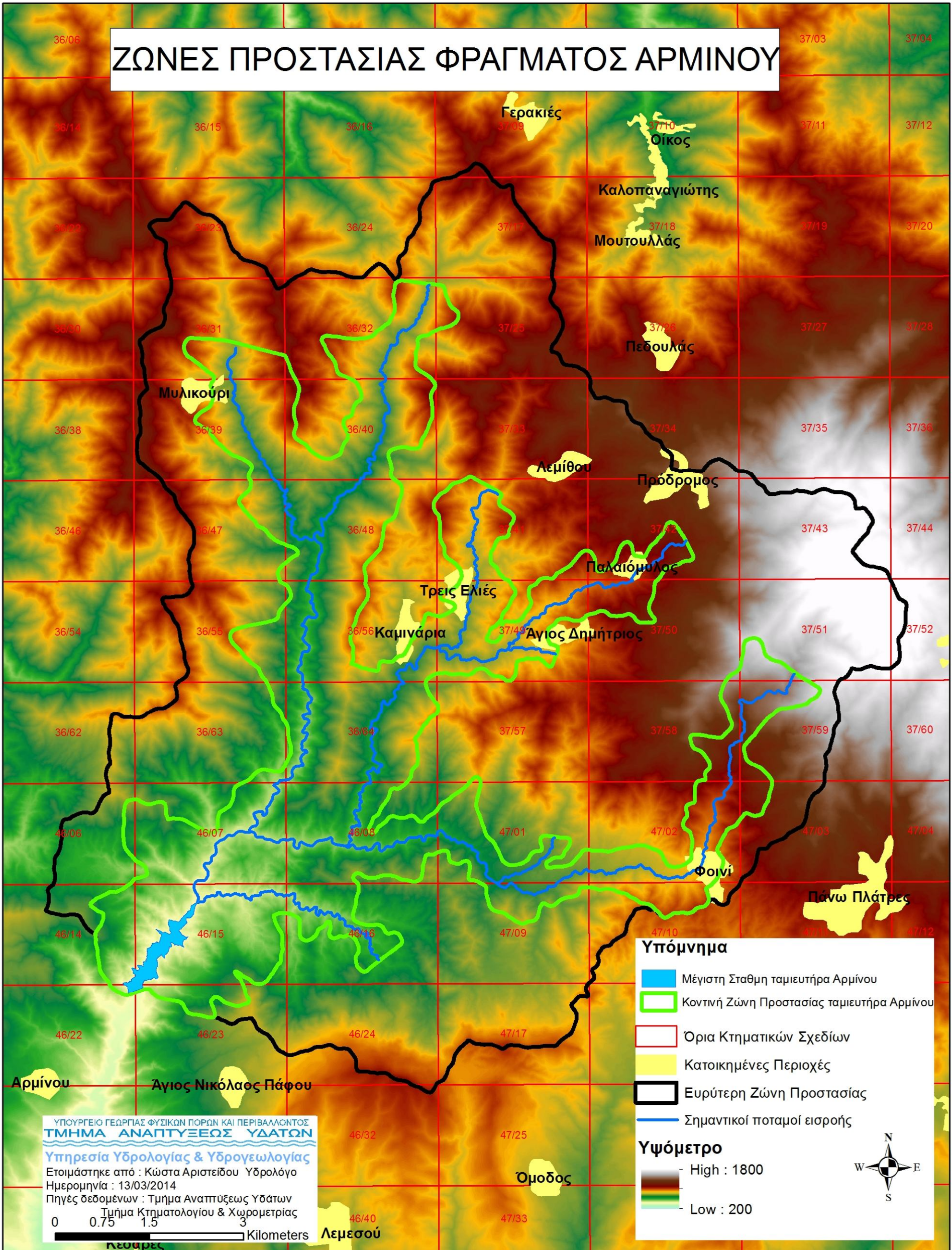


ΖΩΝΕΣ ΠΡΟΣΤΑΣΙΑΣ ΦΡΑΓΜΑΤΟΣ ΑΡΜΙΝΟΥ



ΥΠΟΥΡΓΕΙΟ ΓΕΩΡΓΙΑΣ ΦΥΣΙΚΩΝ ΠΟΡΩΝ ΚΑΙ ΠΕΡΙΒΑΛΛΟΝΤΟΣ
ΤΜΗΜΑ ΑΝΑΠΤΥΞΕΩΣ ΥΔΑΤΩΝ
 Υπηρεσία Υδρολογίας & Υδρογεωλογίας
 Ετοιμάστηκε από : Κώστα Αριστείδου Υδρολόγο
 Ημερομηνία : 13/03/2014
 Πηγές δεδομένων : Τμήμα Αναπτυξεως Υδάτων
 Τμήμα Κτηματολογίου & Χωρομετρίας

Υπόμνημα

- Μέγιστη Σταθμη ταμειυτήρα Αρμίνου
- Κοντινή Ζώνη Προστασίας ταμειυτήρα Αρμίνου
- Όρια Κτηματικών Σχεδίων
- Κατοικημένες Περιοχές
- Ευρύτερη Ζώνη Προστασίας
- Σημαντικοί ποταμοί εισροής

Υψόμετρο

- High : 1800
- Low : 200

