



# Ενημερωτικό Δελτίο

Ομάδα Γεωγραφικών Συστημάτων Πληροφορικής (ΓΣΠ)

ΓΣΠ-News 01

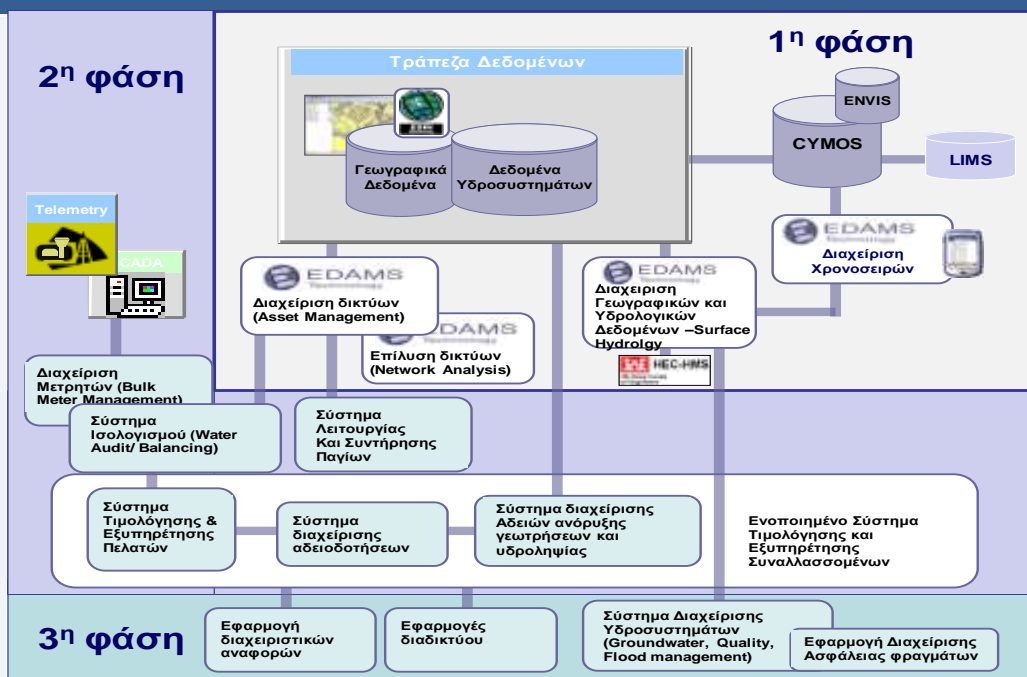
Ιανουάριος 2012

Αυτό είναι το πρώτο Ενημερωτικό Φυλλάδιο (Newsletter) από την νεοσύστατη Ομάδα Γεωγραφικών Πληροφοριών του ΤΑΥ.

Το Γεωγραφικό Σύστημα Πληροφοριών και τα Συστήματα Διαχείρισης Παγίων θα βελτιώσουν κατά πολύ τις διαθέσιμες πληροφορίες και κατά συνέπεια τις δυνατότητες των Υπηρεσιών και Επαρχιακών Γραφείων.

Ελπίζουμε ότι αυτός ο τρόπος επικοινωνίας ανά τακτά διαστήματα να συμβάλλει στην ενημέρωση του προσωπικού του ΤΑΥ για την πρόοδο εργασιών της Ομάδας ΓΣΠ και να διευκολύνει την ένταξη των νέων συστημάτων στις καθημερινές δραστηριότητες του Τμήματος.

\*\*\*\*\*

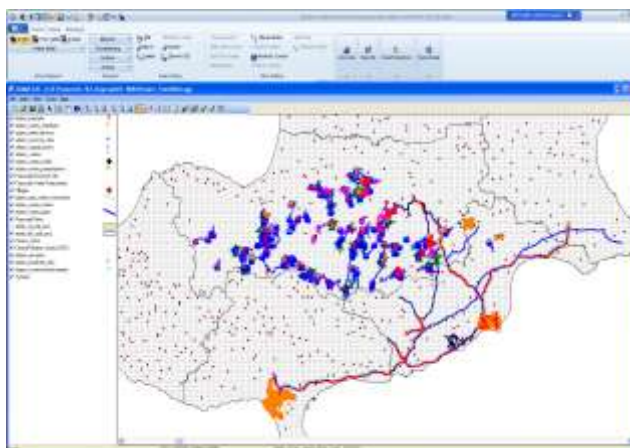


## Εισαγωγή

Τέλος του 2010 ξεκίνησε η 1<sup>η</sup> Φάση του Έργου "Προμήθεια και Υποστήριξη/Συντήρηση Ολοκληρωμένου Γεωγραφικού Συστήματος Πληροφοριών για το Τμήμα Αναπτύξεως Υδάτων".

Ο κύριος στόχος της Φάσης αυτής, είναι η εισαγωγή, προμήθεια/ προσαρμογή/ ανάπτυξη και λειτουργία ενός ολοκληρωμένου Γεωγραφικού Συστήματος Πληροφοριών για το ΤΑΥ, το οποίο θα είναι συμβατό με τις καλύτερες πρακτικές και θα καλύπτει όλες τις ανάγκες του ΤΑΥ σε πληροφορίες, λειτουργίες και τυποποιημένες διαδικασίες.

Το έργο αναμένεται να έχει ολοκληρωθεί



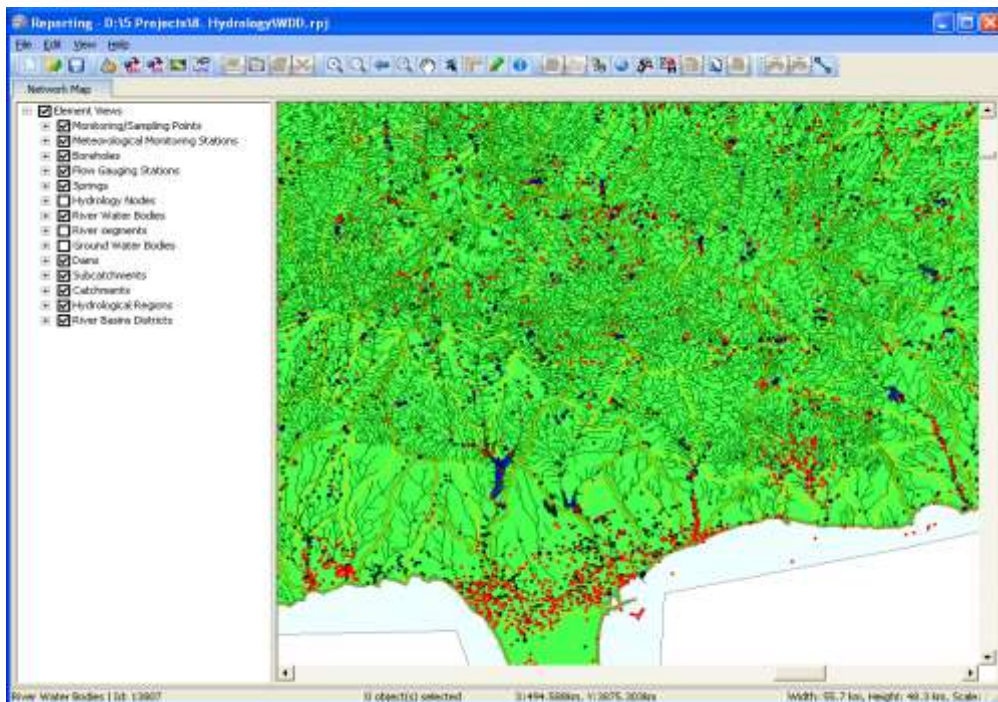
σε 24 μήνες. Καταβλήθηκε προσπάθεια ώστε οι κύριες δραστηριότητες να ολοκληρωθούν στο διάστημα των πρώτων 12 μηνών. Αυτό θα δώσει χρόνο στο ΤΑΥ να ενσωματώσει τα συστήματα στις διαδικασίες του και να προχωρήσει το έργο της ψηφιοποίησης πολύ περισσότερο.

Για να είναι επιτυχές το έργο πρέπει η τεχνολογία να ενσωματωθεί στις καθημερινές δραστηριότητες και λειτουργίες του ΤΑΥ. Γι' αυτό δίνεται ιδιαίτερη προσοχή στο να εξασφαλιστεί ότι οι απαιτήσεις των λειτουργιών και δραστηριοτήτων κάθε Υπηρεσίας του ΤΑΥ ικανοποιούνται στην κάθε φάση της εφαρμογής του ΓΣΠ.

## Λειτουργία Ομάδας ΓΣΠ

Η υλοποίηση του έργου προέβλεπε το σχηματισμό Ομάδας ΓΣΠ που θα αναλάβει την ευθύνη της ψηφιοποίησης των σχεδίων και της εισαγωγής των στοιχείων των παγίων.

Η Ομάδα πρέπει να καλύπτει τις επιχειρησιακές λειτουργίες ενός ολοκληρωμένου Γεωγραφικού Συστήματος και Διαχείρισης Παγίων Δικτύου. Οι λειτουργίες θεωρούνται απαραίτητες για να μπορέσει το ΤΑΥ να εκπληρώσει τους στόχους του. Οι κυρίως



Λειτουργίες της Ομάδας είναι η δημιουργία και διατήρηση μιας αξιόπιστης βάσης πληροφοριών παγίων δικτύων και η παραγωγή λειτουργικών και διαχειριστικών αναφορών. Η βάση δεδομένων (Asset Register) θα αποτελέσει την υποδομή για την υποστήριξη όλου του οργανισμού σε θέματα ΓΣΠ και Διαχείρισης Παγίων.

Η λειτουργία της ομάδας ξεκίνησε από τις αρχές Ιουλίου με την εγκατάσταση των πληροφοριακών συστημάτων και εντατική εκπαίδευση.

### Πρόδος Εργασιών Ψηφιοποίησης

Ένας από τους βασικούς στόχους του έργου είναι η ανάλυση/ μετατροπή/ μεταφορά των ψηφιακών δεδομένων καθώς και όλων των απαραίτητων στοιχείων και σχεδίων που βρίσκονται σε αναλογική μορφή,

Το Σχεδιαστήριο αποτελεί το βασικό κέντρο πληροφοριών για το ΤΑΥ και είναι το σημείο αποθήκευσης πληροφοριών για τα δίκτυα του Τμήματος. Από τον Ιανουάριο μέχρι τον Ιούνιο 2011 ολοκληρώθηκαν οι εργασίες καταγραφής των αρχείων του Σχεδιαστήριου. Οι καταγραφές επέτρεψαν στο Τμήμα να εκτιμήσει τον ακριβή όγκο εργασιών. Για την ψηφιοποίηση των υπαρχόντων σχεδίων αναμένεται ότι θα απαιτηθεί αρκετός χρόνος.

Οι εργασίες ψηφιοποίησης ξεκίνησαν από τις αρχές Σεπτεμβρίου και ήδη έχει ολοκληρωθεί η ψηφιοποίηση των περισσότερων κοινοτήτων της

Επαρχίας Λευκωσίας καθώς και ένα μεγάλο μέρος του Νοτίου Αγωγού.

### Τράπεζα Γεωγραφικών Δεδομένων

Η δημιουργία Τράπεζας Γεωγραφικών Δεδομένων είχε σαν αντικειμενικό σκοπό τη συγκέντρωση, οργάνωση και κατάλληλη δόμηση των στοιχείων τα οποία έχουν γεωγραφική διάσταση. Αξίζει να σημειωθεί ότι, η Υπηρεσία Υδρολογίας και Υδρογεωλογίας ήταν η πρώτη Υπηρεσία του ΤΑΥ που ανέπτυξε σχετική με τις αρμοδιότητες της Γεωγραφική Βάση Δεδομένων. Η Βάση αυτή χρησιμοποιήθηκε από την Ομάδα ΓΣΠ για την δημιουργία μιας ολοκληρωμένης Βάσης Δεδομένων η οποία θα περιλαμβάνει δεδομένα / πληροφορίες από όλες τις Υπηρεσίες του ΤΑΥ.

Η βάση γεωγραφικών δεδομένων βοηθάει σε μεγάλο βαθμό τις εργασίες του ΤΑΥ καθώς οι γεωγραφικές πληροφορίες χρησιμοποιούνται από το σύνολο σχεδόν των Υπηρεσιών. Τα δεδομένα αποθηκεύονται δομημένα σε ένα οργανωμένο περιβάλλον στην κατάλληλη μορφή και με καθορισμένες διαδικασίες ενημέρωσης και επεξεργασίας τους και παρέχεται η εύκολη ανάκτηση τους από τους χρήστες.

Η Τράπεζα Γεωγραφικών Δεδομένων είναι σε θέση να τροφοδοτεί όλες τις κεντρικές και περιφερειακές εφαρμογές που χρησιμοποιούν γεωγραφικά δεδομένα. Η Τράπεζα Γεωγραφικών Δεδομένων θα υποστηρίξει σε μεγάλο βαθμό τις Υπηρεσίες του Τμήματος και θα μειώσει σημαντικά το χρόνο που

απαιτείται για την ανάκτηση και κατάλληλη ετοιμασία γεωγραφικών δεδομένων.

Η Ομάδα ΓΣΠ θα κυκλοφορεί ανά τακτά χρονικά διαστήματα ενημερωτικό φυλλάδιο με τις διαθέσιμες πληροφορίες που περιλαμβάνονται στην Τράπεζα Γεωγραφικών Δεδομένων καθώς και τη δομή τους.

### Εκπαίδευση Προσωπικού

Η εκπαίδευση της Διεύθυνσης και των χρηστών των συστημάτων παρέχεται ως μέρος της εφαρμογής του συστήματος με τη χρήση προκαθορισμένων και καλά προετοιμασμένων εκπαιδευτικών σεμιναρίων (training courses).

Τα εκπαιδευτικά σεμινάρια πραγματοποιούνται σε ειδικά διαμορφωμένη αίθουσα στα κεντρικά γραφεία του ΤΑΥ και περιλαμβάνουν την ακόλουθη θεματολογία:

- Σύστημα Διαχείρισης και Επεξεργασίας Γεωγραφικών και Υδρολογικών Δεδομένων
- Εφαρμογή διαχείρισης δικτύων ύδρευσης, άρδευσης
- Εφαρμογή διαχείρισης δικτύων αποχέτευσης
- Σύστημα Υδραυλικής Επίλυσης Δικτύων Ύδρευσης, Άρδευσης Σύστημα Υδραυλικής Επίλυσης Δικτύων Αποχέτευσεων
- Σύστημα για την παραγωγή Καταστάσεων/ Αναφορών Εισαγωγή σε Γεωγραφικά Συστήματα
- Μεθοδολογία για την Ανάπτυξη ενός Μητρώου Παγίων Δικτύου
- Μεθοδολογία Μετατροπής Σχεδίων AutoCAD σε ΓΣΠ και Εισαγωγή τους στο σύστημα Διαχείρισης Παγίων Δικτύων.

### Ομάδα ΓΣΠ

Η Ομάδα ΓΣΠ απαρτίζεται από τα ακόλουθα μέλη:

- Έλενα Φοινικαρίδου
- Κώστας Αριστείδου
- Ευγενία Παρπούνα Παναγή
- Χρήστος Χατζηστυλλής
- Αλεξία Μυλωνά
- Μελιάνα Χαραλάμπους

Και υποστηρίζεται από

- Ομάδα Ψηφιοποίησης
- Τμήμα Υπηρεσιών Πληροφορικής (ΤΥΠ)
- Hydro-Comp Enterprises Ltd.