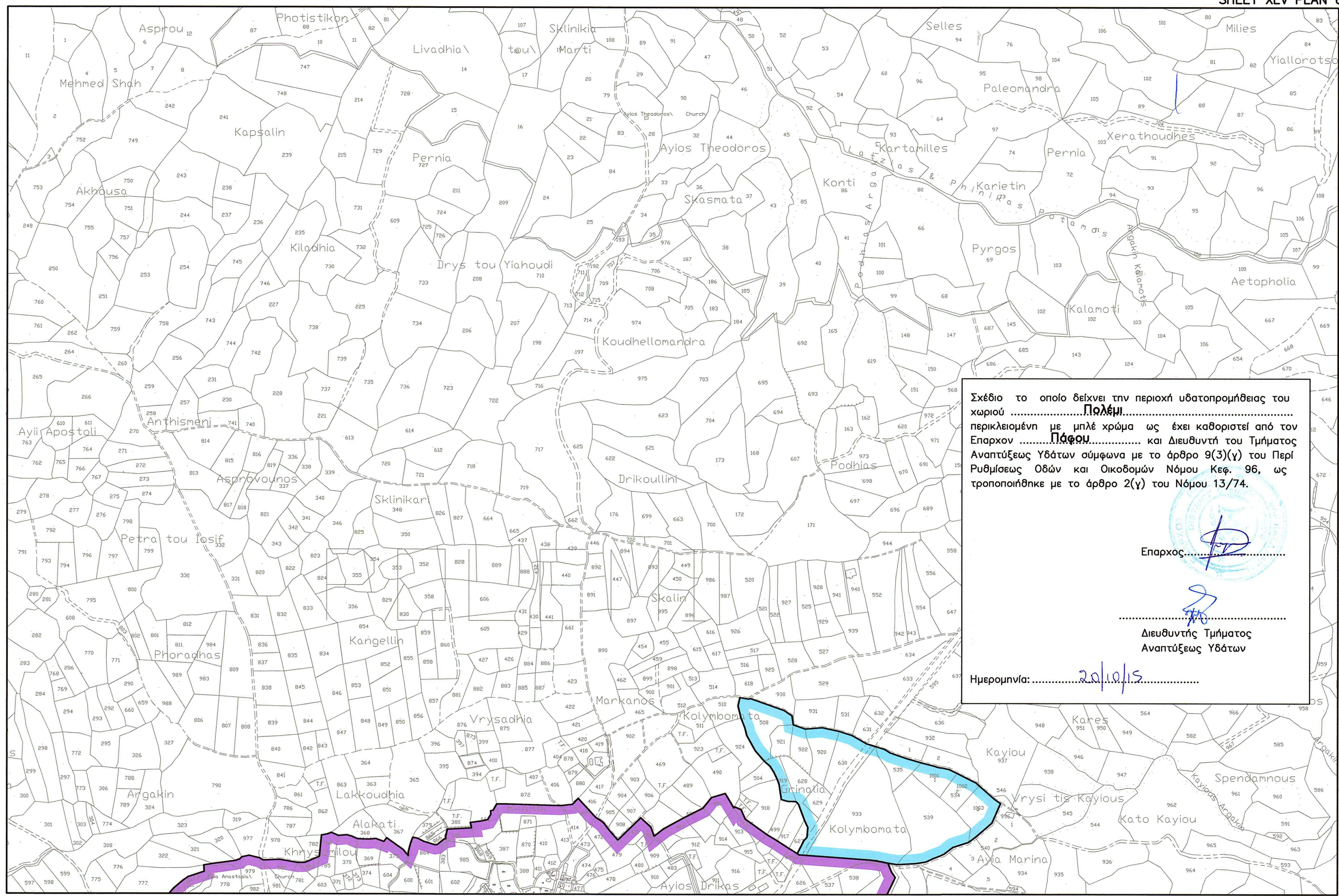




Κ.Υ.



Σχέδιο το οποίο δείχνει την περιοχή υδατοπρομήθειας του χωριού ..... **Πολεμίο** ..... περικλειόμενη με μπλε χρώμα ως έχει καθοριστεί από τον Επαρχον ..... **Πάφου** ..... και Διευθυντή του Τμήματος Αναπτύξεως Υδάτων σύμφωνα με το άρθρο 9(3)(γ) του Περί Ρυθμίσεως Οδών και Οικοδομών Νόμου Κεφ. 96, ως τροποποιήθηκε με το άρθρο 2(γ) του Νόμου 13/74.

Επαρχος.....  .....

.....  .....  
 Διευθυντής Τμήματος  
 Αναπτύξεως Υδάτων

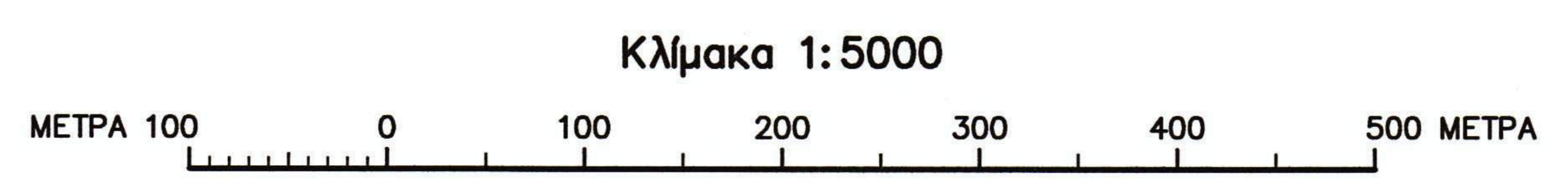
Ημερομηνία: ..... **20/10/15** .....

XLV 14  
2

ΦΥΛΛΟ 1 ΑΠΟ 2

Υφιστάμενη Ζώνη Υδροδότησης 

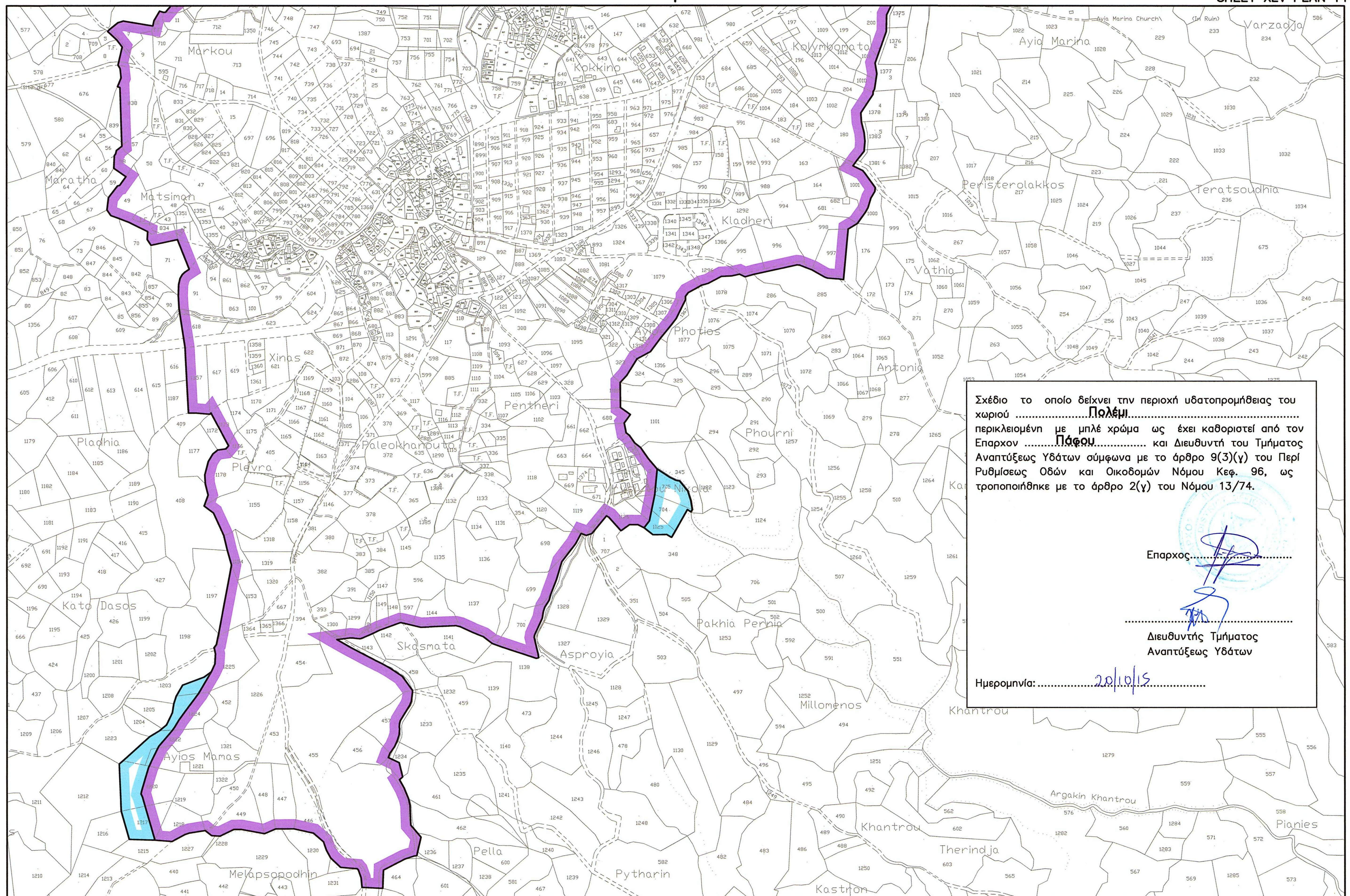
Επέκταση Ζώνης Υδροδότησης 



ΠΟΛΕΜΙΟ-ΟΡΙΟ ΥΔΑΤΟΠΡΟΜΗΘΕΙΑΣ

1



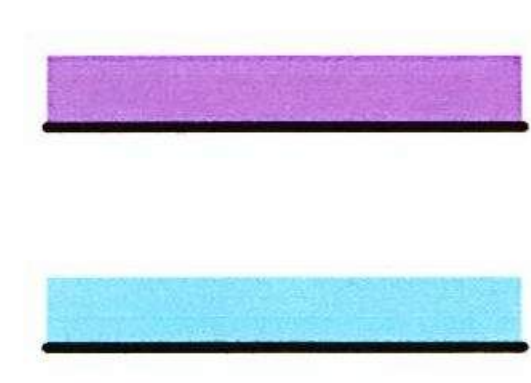


Σχέδιο το οποίο δείχνει την περιοχή υδατοπρομήθειας του χωριού .....Πολέμι..... περικλειόμενη με μπλέ χρώμα ως έχει καθοριστεί από τον Επαρχο .....Πάφου..... και Διευθυντή του Τμήματος Ανάπτυξης Υδάτων σύμφωνα με το άρθρο 9(3)(γ) του Περί Ρυθμίσεως Οδών και Οικοδομών Νόμου Κεφ. 96, ως τροποποιήθηκε με το άρθρο 2(γ) του Νόμου 13/74.

Επαρχος.....  
 Διευθυντής Τμήματος  
 Ανάπτυξης Υδάτων

Ημερομηνία:.....20/10/15.....

Υφιστάμενη Ζώνη Υδροδότησης  
 Επέκταση Ζώνης Υδροδότησης



Κλίμακα 1:5000



ΠΟΛΕΜΙ-ΟΡΙΟ ΥΔΑΤΟΠΡΟΜΗΘΕΙΑΣ