

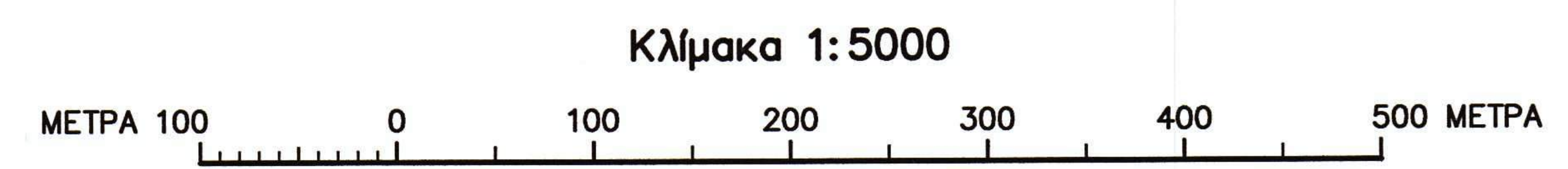


XLV 5
2

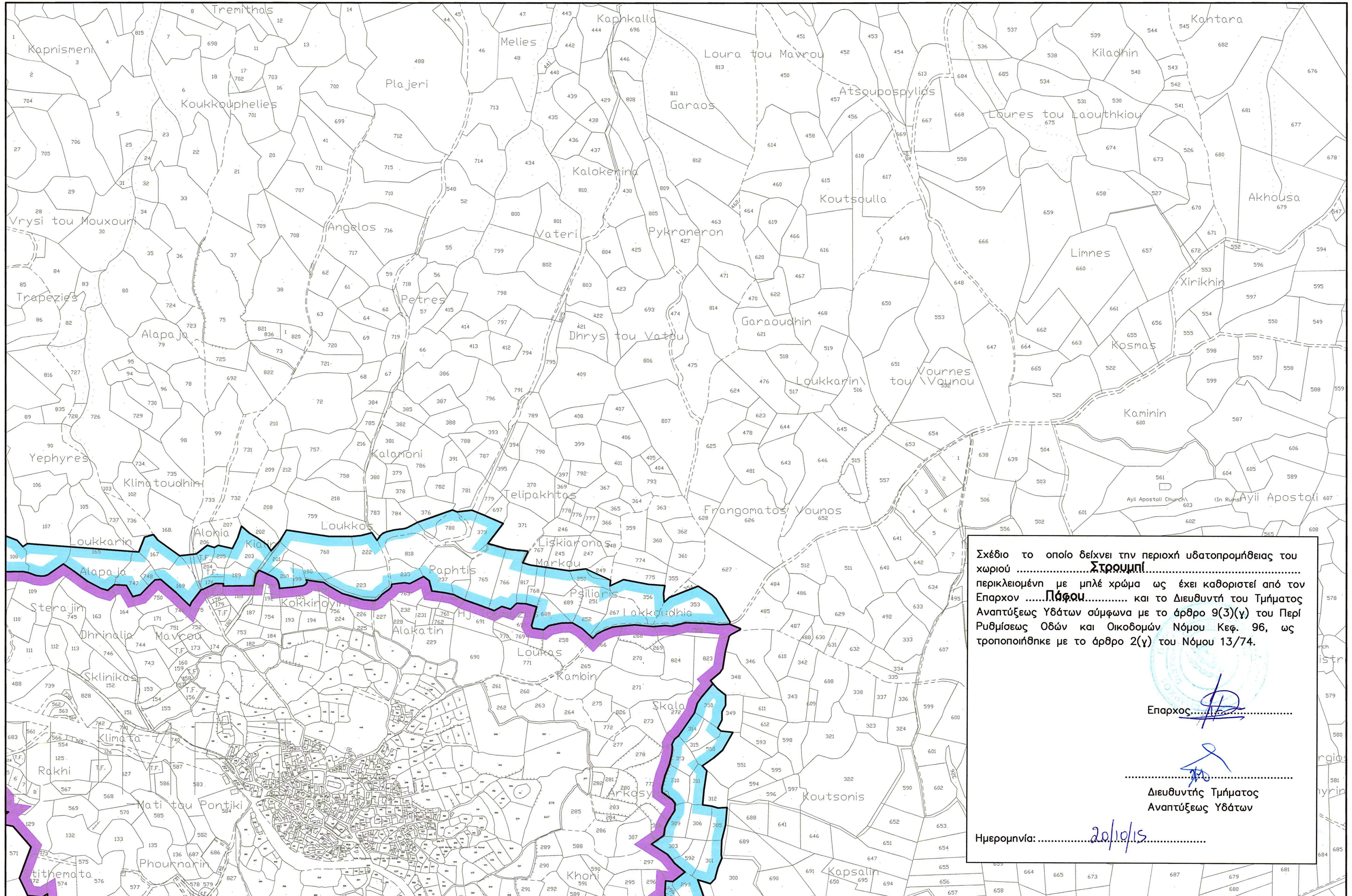
ΦΥΛΛΟ 1 ΑΠΟ 3

Υφιστάμενη Ζώνη Υδροδότησης 

Επέκταση Ζώνης Υδροδότησης 



ΣΤΡΟΥΜΠΗ – ΟΡΙΟ ΥΔΑΤΟΠΡΟΜΗΘΕΙΑΣ



XLV 4
1

XLV 13
3

ΦΥΛΛΟ 2 ΑΠΟ 3

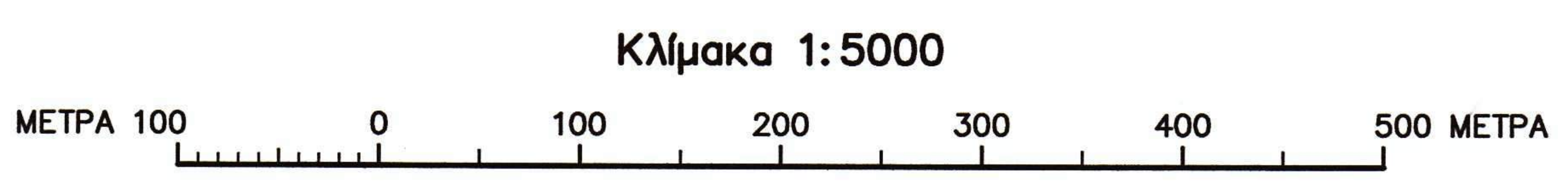
Σχέδιο το οποίο δείχνει την περιοχή υδατοπρομήθειας του χωριού**ΣΤΡΟΥΜΠΙ**..... περικλειόμενη με μπλέ χρώμα ως έχει καθοριστεί από τον Επαρχον**Πάφου**..... και το Διευθυντή του Τμήματος Αναπτύξεως Υδάτων σύμφωνα με το άρθρο 9(3)(γ) του Περί Ρυθμίσεως Οδών και Οικοδομών Νόμου Κεφ. 96, ως τροποποιήθηκε με το άρθρο 2(γ) του Νόμου 13/74.

Επαρχος.....*[Signature]*.....

.....*[Signature]*.....
Διευθυντής Τμήματος
Αναπτύξεως Υδάτων

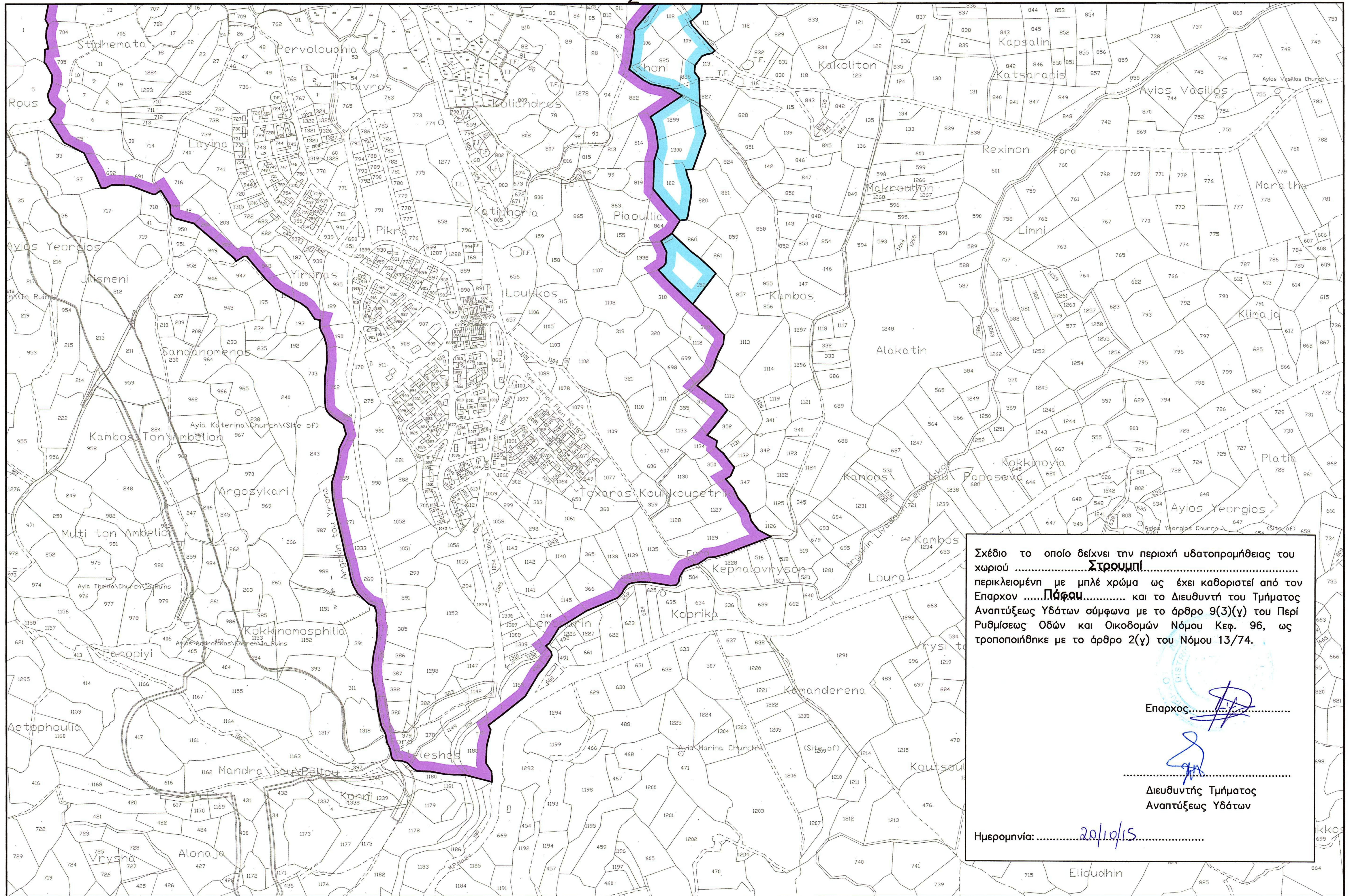
Ημερομηνία:*20/10/15*.....

Υφιστάμενη Ζώνη Υδροδότησης
 Επέκταση Ζώνης Υδροδότησης



ΣΤΡΟΥΜΠΙ – ΟΡΙΟ ΥΔΑΤΟΠΡΟΜΗΘΕΙΑΣ

Κ9



Σχέδιο το οποίο δείχνει την περιοχή υδατοπρομήθειας του χωριού **Στρούμπι** περικλειόμενη με μπλε χρώμα ως έχει καθοριστεί από τον Επαρχον **Πάου** και το Διευθυντή του Τμήματος Ανατύξεως Υδάτων σύμφωνα με το άρθρο 9(3)(γ) του Περί Ρυθμίσεως Οδών και Οικοδομών Νόμου Κεφ. 96, ως τροποποιήθηκε με το άρθρο 2(γ) του Νόμου 13/74.

Επαρχος..... *[Signature]*

..... *[Signature]*

Διευθυντής Τμήματος Ανατύξεως Υδάτων

Ημερομηνία: *20/10/15*

Υφιστάμενη Ζώνη Υδροδότησης
 Επέκταση Ζώνης Υδροδότησης



ΣΤΡΟΥΜΠΙ – ΟΡΙΟ ΥΔΑΤΟΠΡΟΜΗΘΕΙΑΣ

3