

«2^η Συνάντηση Διαβούλευσης με τους Κοινωνικούς Εταίρους»

**Αποτίμηση της υδατικής κατάστασης στην
Υδρολογική Περιοχή 8 της Κύπρου**

Εφαρμογή Περιβαλλοντικής Συμφωνίας

Δρ. Στέλλα Καϊμάκη – ΟΜΑΔΑ ΣΥΜΒΟΥΛΩΝ

Η Local Agenda 21 είναι μια προσπάθεια ανάπτυξης στρατηγικού σχεδίου δράσης για:

- Την περιβαλλοντική προστασία
- Την οικονομική ευημερία και
- Την κοινωνική ευμάρεια σε μια «τοπική» διοικητική ενότητα ή περιοχή

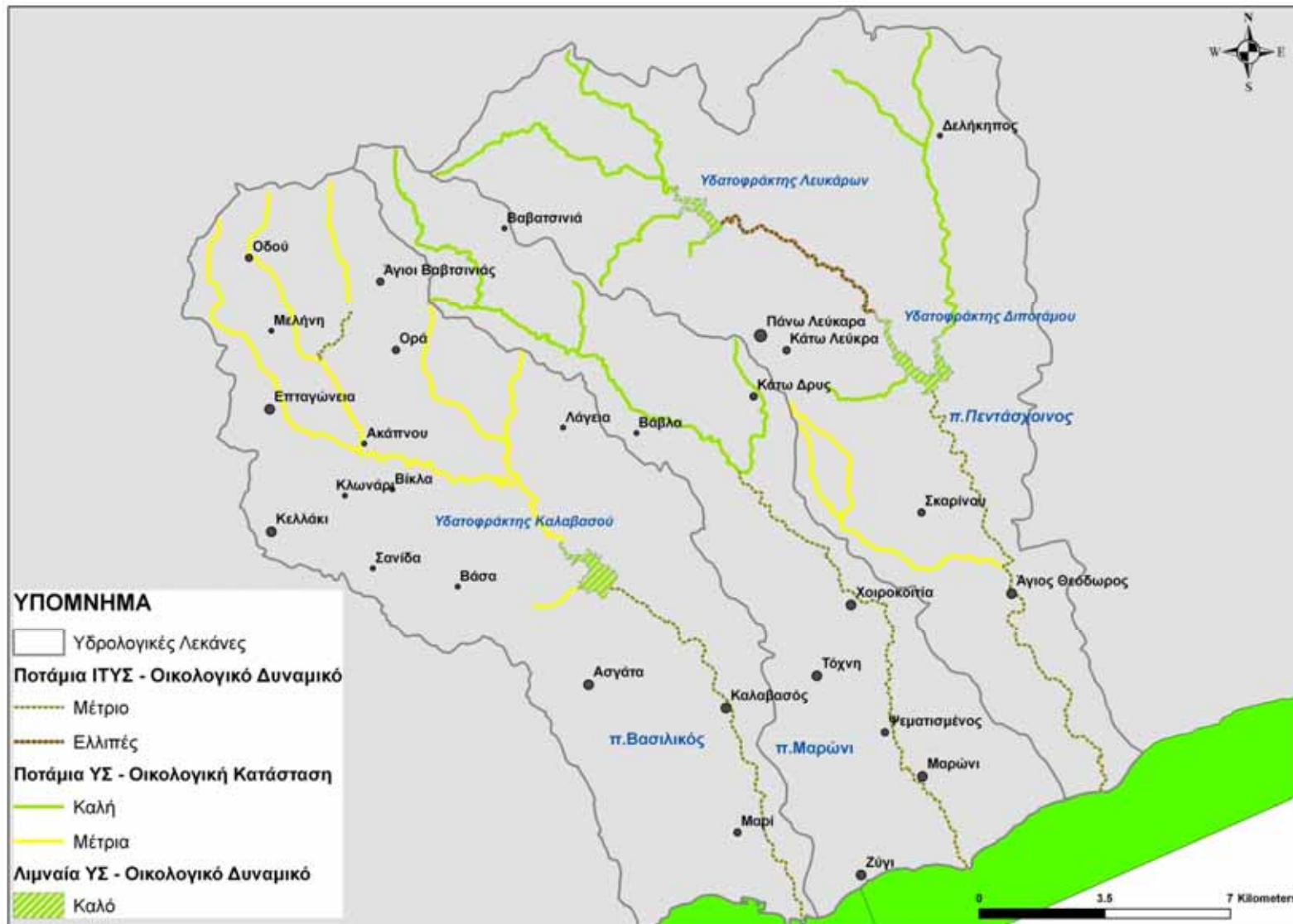
Χαρακτηριστικά:

Καθοδηγείται από ένα «τοπικό κυβερνητικό» φορέα, (Δήμο/Κοινότητα)

Αφορά στο σύνολο της κοινότητας και

Προϋποθέτει τη συμμετοχή των πολιτών

1G-MED08-515 "WATERinCORE"



ΑΠΟΤΥΠΩΣΗ ΤΗΣ ΓΕΝΙΚΗΣ ΚΑΤΑΣΤΑΣΗΣ ΤΩΝ ΥΔΡΟΛΟΓΙΚΩΝ ΛΕΚΑΝΩΝ ΤΩΝ ΠΟΤΑΜΩΝ ΠΕΝΤΑΣΧΟΙΝΟΣ – ΜΑΡΩΝΙ - ΒΑΣΙΛΙΚΟΣ

ΠΟΤΑΜΟΣ ΠΕΝΤΑΣΧΟΙΝΟΣ – ΦΥΣΙΚΑ ΧΑΡΑΚΤΗΡΙΣΤΙΚΑ

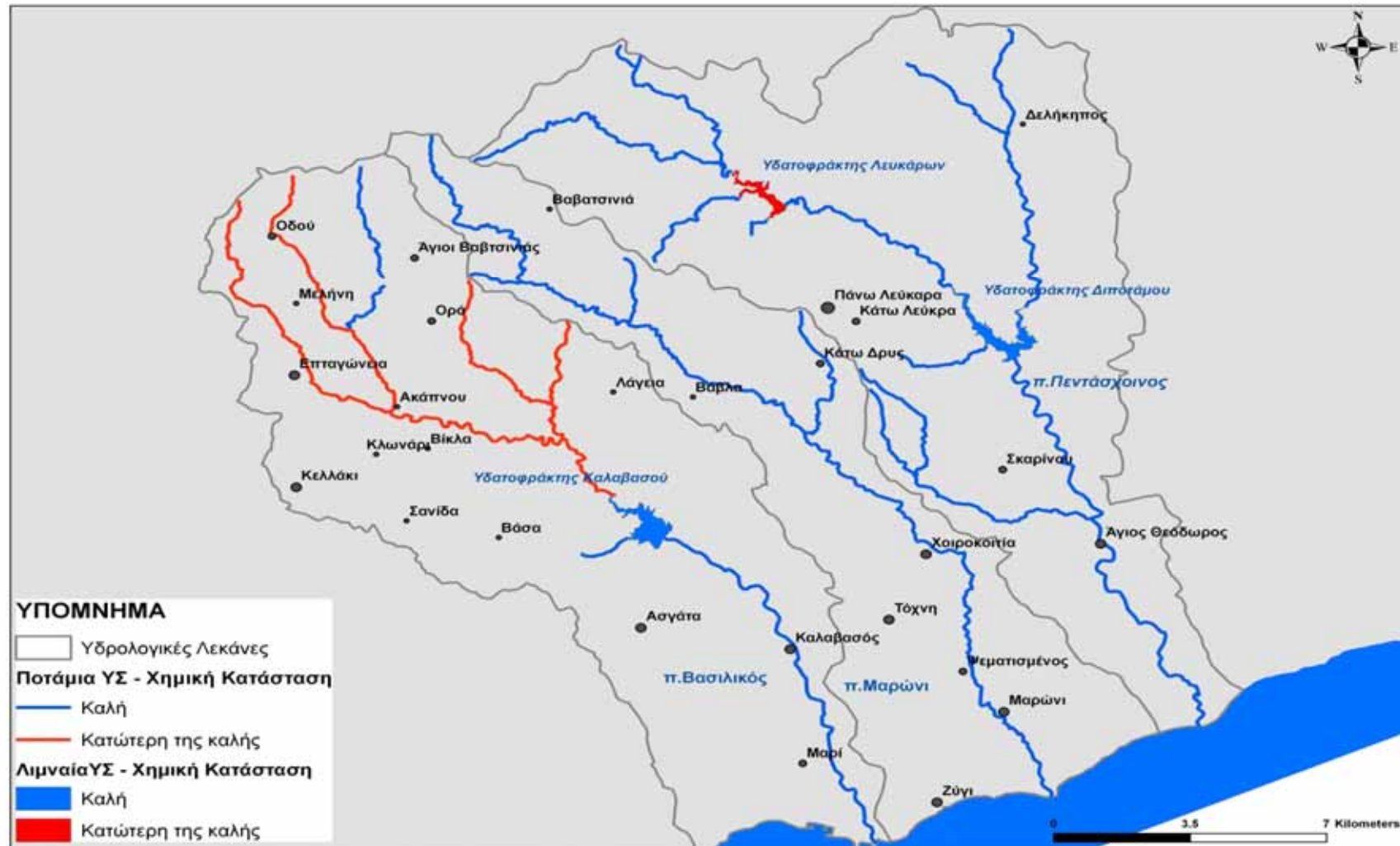
ΠΟΤΑΜΟΣ	Κωδικός Λεκάνης	Αρ. Υ.Σ	Συνολικό μήκος	Έκταση λεκάνης	Μέση βροχόπτωση
Πεντάσχοινος	8-7	8	73,3	172	506

ΠΕΝΤΑΣΧΟΙΝΟΣ: ΥΔΡΟΓΡΑΦΙΚΑ ΧΑΡΑΚΤΗΡΙΣΤΙΚΑ

ΥΔ. ΣΩΜΑ ΕΠΙ ΤΟΥ ΠΟΤΑΜΟΥ	ΚΩΔΙΚΟΣ	ΙΔΙΑΙΤΕΡΑ ΤΡΟΠΟΠΟΙΗΜΕΝΟ	ΜΗΚΟΣ
Πεντάσχοινος	CY 8-7-11 R3	–	15.7
	CY 8-7-12 R3	–	3.8
	CY_8-7-13_R3	-	0.9
	CY 8-7-2 R3	–	2.8
	CY 8-7-2 R3-HM	X	6.7
	CY_8-7-3_R3	-	13.8
	CY_8-7-4_R3-HM	X	16.2
	CY_8-7-5_R3	-	13.4

ΠΕΝΤΑΣΧΟΙΝΟΣ: ΚΑΤΑΣΤΑΣΗ

ΚΩΔΙΚΟΣ	ΟΙΚΟΛΟΓΙΚΗ ΚΑΤΑΣΤΑΣΗ/ΔΥΝΑΜΙΚΟ	ΧΗΜΙΚΗ ΚΑΤΑΣΤΑΣΗ	ΣΥΝΟΛΙΚΗ ΚΑΤΑΣΤΑΣΗ/ΔΥΝΑΜΙΚΟ
CY_8-7-11_R3	ΚΑΛΗ	ΚΑΛΗ	ΚΑΛΗ
CY_8-7-12_R3	ΚΑΛΗ	ΚΑΛΗ	ΚΑΛΗ
CY_8-7-13_R3	ΚΑΛΗ	ΚΑΛΗ	ΚΑΛΗ
CY_8-7-2_R3	ΚΑΛΗ	ΚΑΛΗ	ΚΑΛΗ
CY_8-7-2_R3-HM	ΕΛΛΙΠΕΣ	ΚΑΛΗ	ΕΛΛΙΠΗΣ
CY_8-7-3_R3	ΚΑΛΗ	ΚΑΛΗ	ΚΑΛΗ
CY_8-7-4_R3-HM	ΜΕΤΡΙΟ	ΚΑΛΗ	ΜΕΤΡΙΟ
CY_8-7-5_R3	ΜΕΤΡΙΑ	ΚΑΛΗ	ΜΕΤΡΙΑ



ΑΠΟΤΥΠΩΣΗ ΤΗΣ ΓΕΝΙΚΗΣ ΚΑΤΑΣΤΑΣΗΣ ΤΩΝ ΥΔΡΟΛΟΓΙΚΩΝ ΛΕΚΑΝΩΝ ΤΩΝ ΠΟΤΑΜΩΝ ΠΕΝΤΑΣΧΟΙΝΟΣ–ΜΑΡΩΝΙ-ΒΑΣΙΛΙΚΟΣ

ΠΟΤΑΜΟΣ ΜΑΡΩΝΙ– ΦΥΣΙΚΑ&ΥΔΡΟΓΡΑΦΙΚΑ ΧΑΡΑΚΤΗΡΙΣΤΙΚΑ

	Κωδικός Λεκάνης	Αρ. Υ.Σ	Συνολικό μήκος	Έκταση λεκάνης	Μέση βροχόπτωση
Μαρώνι	8-8	2	43,1	101	447

ΥΔ. ΣΩΜΑ ΕΠΙ ΤΟΥ ΠΟΤΑΜΟΥ	ΚΩΔΙΚΟΣ	ΙΔΙΑΙΤΕΡΑ ΤΡΟΠΟΠΟΙΗΜΕΝΟ	ΜΗΚΟΣ
Μαρώνι	CY_8-8-I_R3	-	26.7
	CY_8-8-2_R3-HM	X	16.4

ΜΑΡΩΝΙ: ΚΑΤΑΣΤΑΣΗ

ΚΩΔΙΚΟΣ ΣΩΜΑΤΟΣ	ΟΙΚΟΛΟΓΙΚΗ ΚΑΤΑΣΤΑΣΗ/ΔΥΝΑΜΙΚΟ	ΧΗΜΙΚΗ ΚΑΤΑΣΤΑΣΗ	ΣΥΝΟΛΙΚΗ ΚΑΤΑΣΤΑΣΗ/ΔΥΝΑΜΙΚΟ
CY_8-8-1_R3	ΚΑΛΗ	ΚΑΛΗ	ΚΑΛΗ
CY_8-8-2_R3-HM	ΜΕΤΡΙΟ	ΚΑΛΗ	ΜΕΤΡΙΟ

ΑΠΟΤΥΠΩΣΗ ΤΗΣ ΓΕΝΙΚΗΣ ΚΑΤΑΣΤΑΣΗΣ ΤΩΝ ΥΔΡΟΛΟΓΙΚΩΝ ΛΕΚΑΝΩΝ ΤΩΝ ΠΟΤΑΜΩΝ ΠΕΝΤΑΣΧΟΙΝΟΣ – ΜΑΡΩΝΙ-ΒΑΣΙΛΙΚΟΣ

ΠΟΤΑΜΟΣ ΒΑΣΙΛΙΚΟΣ– ΦΥΣΙΚΑ&ΥΔΡΟΓΡΑΦΙΚΑ ΧΑΡΑΚΤΗΡΙΣΤΙΚΑ

	Κωδικός Λεκάνης	Αρ. Υ.Σ	Συνολικό μήκος	Έκταση λεκάνης	Μέση βροχόπτωση
Βασιλικός	8-9	5	58,1	162	510

ΥΔ. ΣΩΜΑ ΕΠΙ ΤΟΥ ΠΟΤΑΜΟΥ	ΚΩΔΙΚΟΣ	ΙΔΙΑΙΤΕΡΑ ΤΡΟΠΟΠΟΙΗΜΕΝΟ	ΜΗΚΟΣ
Βασιλικός	CY 8-9-1 R3	-	3.8
	CY 8-9-1 R3-HM	X	2.1
	CY 8-9-2 R3	-	38.0
	CY_8-9-5_R3	-	1.4
	CY_8-9-5_R3-HM	HM	12.8

ΒΑΣΙΛΙΚΟΣ: ΚΑΤΑΣΤΑΣΗ

ΚΩΔΙΚΟΣ ΣΩΜΑΤΟΣ	ΟΙΚΟΛΟΓΙΚΗ ΚΑΤΑΣΤΑΣΗ/ΔΥΝΑΜΙΚΟ	ΧΗΜΙΚΗ ΚΑΤΑΣΤΑΣΗ	ΣΥΝΟΛΙΚΗ ΚΑΤΑΣΤΑΣΗ/ΔΥΝΑΜΙΚΟ
CY_8-9-1_R3	ΜΕΤΡΙΑ	ΚΑΛΗ	ΜΕΤΡΙΑ
CY_8-9-1_R3-HM	ΜΕΤΡΙΟ	ΚΑΛΗ	ΜΕΤΡΙΟ
CY_8-9-2_R3	ΜΕΤΡΙΑ	ΚΑΤΩΤΕΡΗ ΤΗΣ ΚΑΛΗΣ	ΜΕΤΡΙΑ
CY_8-9-5_R3	ΜΕΤΡΙΑ	ΚΑΛΗ	ΜΕΤΡΙΑ
CY_8-9-5_R3-HM	ΜΕΤΡΙΟ	ΚΑΛΗ	ΜΕΤΡΙΟ

ΑΠΟΤΥΠΩΣΗ ΤΗΣ ΓΕΝΙΚΗΣ ΚΑΤΑΣΤΑΣΗΣ ΤΩΝ ΥΔΡΟΛΟΓΙΚΩΝ ΛΕΚΑΝΩΝ ΤΩΝ ΠΟΤΑΜΩΝ ΠΕΝΤΑΣΧΟΙΝΟΣ – ΜΑΡΩΝΙ -ΒΑΣΙΛΙΚΟΣ

ΠΑΡΑΚΤΙΑ ΥΔΑΤΙΝΑ ΣΩΜΑΤΑ ΦΥΣΙΚΑ ΧΑΡΑΚΤΗΡΙΣΤΙΚΑ & ΚΑΤΑΣΤΑΣΗ

ΟΝΟΜΑ	ΚΩΔΙΚΟΣ	ΥΠΟΣΤΡΩΜΑ	ΕΚΤΑΣΗ (Km ²)
Λιμάνι Βασιλικού	CY 17-C2-HM	Άμμος και χαλίκι - μέτριας έκθεσης	16
Ζύγι-Ακρωτήριο Κίτι	CY_18-C2	Άμμος και χαλίκι - μέτριας έκθεσης	73

ΚΩΔΙΚΟΣ ΣΩΜΑΤΟΣ	ΟΙΚΟΛΟΓΙΚΗ ΚΑΤΑΣΤΑΣΗ/ΔΥΝΑΜΙΚΟ	ΧΗΜΙΚΗ ΚΑΤΑΣΤΑΣΗ	ΣΥΝΟΛΙΚΗ ΚΑΤΑΣΤΑΣΗ/ΔΥΝΑΜΙΚΟ
CY 17-C2-HM	ΚΑΛΗ	ΚΑΛΗ	ΚΑΛΗ
CY_18-C2	ΚΑΛΗ	ΚΑΛΗ	ΚΑΛΗ

ΑΠΟΤΥΠΩΣΗ ΤΗΣ ΓΕΝΙΚΗΣ ΚΑΤΑΣΤΑΣΗΣ ΤΩΝ ΥΔΡΟΛΟΓΙΚΩΝ ΛΕΚΑΝΩΝ ΤΩΝ ΠΟΤΑΜΩΝ ΠΕΝΤΑΣΧΟΙΝΟΣ - ΒΑΣΙΛΙΚΟΣ - ΜΑΡΩΝΙ

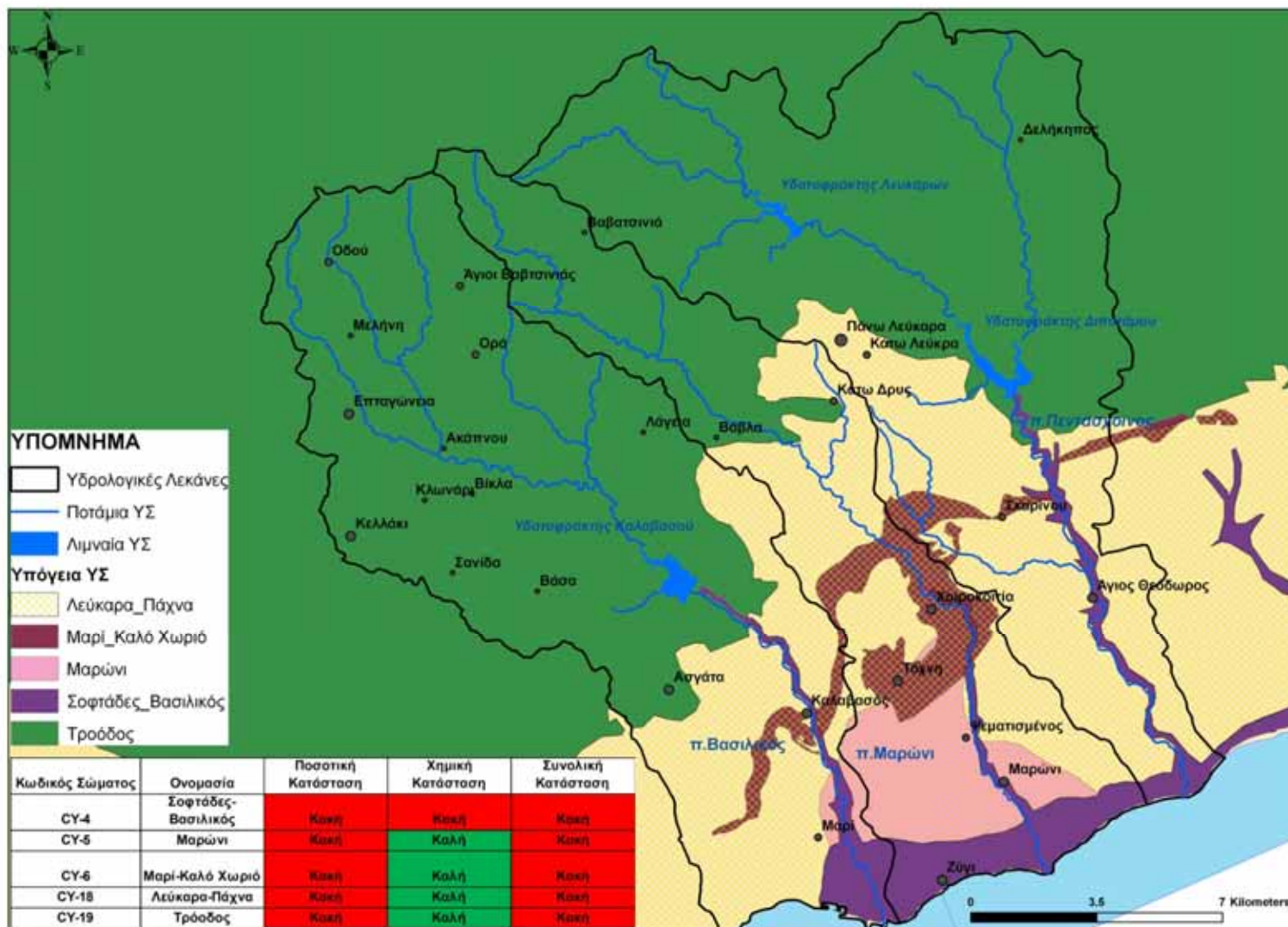
ΛΙΜΝΑΙΑ ΥΔΑΤΙΝΑ ΣΩΜΑΤΑ

ΟΝΟΜΑ	ΚΩΔΙΚΟΣ	ΚΩΔΙΚΟΣ ΥΠΟΛΕΚΑΝΗΣ	ΕΚΤΑΣΗ	ΜΕΣΟ ΒΑΘΟΣ	ΠΟΣΙΜΟ
Λεύκαρα	CY 8-7-2 32 L4-HM	8-7-2	45.2	21	X
Διπόταμος	CY 8-7-4 31 L4-HM	8-7-4	91.8	12	X
Καλαβασός	CY 8-9-5 30 L4-HM	8-9-5	87.0	16	X

ΑΠΟΤΥΠΩΣΗ ΤΗΣ ΓΕΝΙΚΗΣ ΚΑΤΑΣΤΑΣΗΣ ΤΩΝ ΥΔΡΟΛΟΓΙΚΩΝ ΛΕΚΑΝΩΝ ΤΩΝ ΠΟΤΑΜΩΝ ΠΕΝΤΑΣΧΟΙΝΟΣ – ΜΑΡΩΝΙ -ΒΑΣΙΛΙΚΟΣ

ΛΙΜΝΑΙΑ ΥΔΑΤΙΝΑ ΣΩΜΑΤΑ: ΚΑΤΑΣΤΑΣΗ

ΚΩΔΙΚΟΣ Υ.Σ.	ΟΝΟΜΑ	ΟΙΚΟΛΟΓΙΚΗ ΚΑΤΑΣΤΑΣΗ/ΔΥΝΑΜΙΚΟ	ΧΗΜΙΚΗ ΚΑΤΑΣΤΑΣΗ	ΣΥΝΟΛΙΚΗ ΚΑΤΑΣΤΑΣΗ/ΔΥΝΑΜΙΚΟ
CY_8-7-2_32_L4-HM	ΛΕΥΚΑΡΑ	ΚΑΛΟ	ΚΑΤΩΤΕΡΗ ΤΗΣ ΚΑΛΗΣ	ΜΕΤΡΙΟ
CY_8-7-4_31_L4-HM	ΔΙΠΟΤΑΜΟΣ	ΚΑΛΟ	ΚΑΛΗ	ΚΑΛΟ
CY_8-9-5_30_L4-HM	ΚΑΛΛΑΒΑΣΟΣ	ΚΑΛΟ	ΚΑΛΗ	ΚΑΛΟ



ΥΠΟΓΕΙΑ ΥΔΑΤΙΝΑ ΣΩΜΑΤΑ ΦΥΣΙΚΑ ΧΑΡΑΚΤΗΡΙΣΤΙΚΑ ΠΙΕΣΕΙΣ ΚΑΙ ΕΠΙΠΤΩΣΕΙΣ

ΚΩΔΙΚΟΣ	ΟΝΟΜΑ	ΓΕΩΛΟΓΙΑ	ΥΠΕΡΚΕΙΜΕΝΑ ΣΤΡΩΜΑΤΑ	ΤΥΠΟΣ ΥΔΡΟΦΟΡΕΑ	Ρύπανση	ΧΡΗΣΗ ΓΗΣ
CY_4	Παράκτιο πεδινό τμήμα και αποθέσεις κοίτης Σοφτάδων-Ζυγίου	Τεταρτογενείς αποθέσεις (άμμοι, ιλύες, ασβεσταρενίτες, χαλίκια, μάργες)	Μέτριας περατότητας σύγχρονες αποθέσεις πάχους έως 15m	Φρεάτιος	Θαλάσσια διείσδυση κατά θέσεις	Καλλιέργειες
CY_5	Γύψοι Μαρωνίου	Μειοκαινικοί γύψοι	Καρστικός γύψος και μέτριας περατότητας αλλουβιακές αποθέσεις πάχους πολλών m	Υπό πίεση	Φυσικής προέλευσης SO ₄ από γύψους (1400mg/lit)	Καλλιέργειες
CY_6	Κρητίδες Μαρί-Καλού Χωριού και Ψαμμίτες Χοιροκοιτίας	Παλαιογενείς κρητίδες και Μειοκαινικοί ψαμμίτες	Μέτριας έως μικρής περατότητας αποθέσεις πάχους από πολλά μέτρα έως 200m	Μερικώς υπό πίεση/φρεάτιος	Κατά θέσεις φυσικής προέλευσης συγκεντρώσεις Cl ⁻ θεικών και B	"Μακία" βλάστηση και Καλ/ργειες

ΥΠΟΓΕΙΑ ΥΔΑΤΙΝΑ ΣΩΜΑΤΑ ΦΥΣΙΚΑ ΧΑΡΑΚΤΗΡΙΣΤΙΚΑ ΠΙΕΣΕΙΣ ΚΑΙ ΕΠΙΠΤΩΣΕΙΣ (συνέχεια)

ΚΩΔΙΚΟΣ	ΟΝΟΜΑ	ΓΕΩΛΟΓΙΑ	ΥΠΕΡΚΕΙΜΕΝΑ ΣΤΡΩΜΑΤΑ	ΤΥΠΟΣ ΥΔΡΟΦΟΡΕΑ	Ρύπανση	ΧΡΗΣΗ ΓΗΣ
CY_18	Σχηματισμοί Λευκάρων-Πάχνας	Παλαιογενείς και νεογενείς αποθέσεις	Μικρής περατότητας αποθέσεις πάχους έως και 200m	Υπό πίεση./μερικώς υπό πίεση/φρεάτιος	Κατά θέσεις φυσικής προέλευσης συγκεντρώσεις χλωριόντων θεικών φθορίου και βορίου.	Δάσος Μακκία βλάστηση
CY_19	Περιοχή Τροόδους (Υδροφόρος Πυριγενών Ορεινής Μάζας Τροόδους)	Οφιολιθικό σύμπλεγμα	Μικρής περατότητας οφιολίθοι με μέτρια περατότητα σε διαρρηγμένες ζώνες	Υπό πίεση/φρεάτιος/μερικώς υπό πίεση	Κατά θέσεις φυσικής προέλευσης υψηλές συγκεντρώσεις βορίου.	Αστικοποίηση/ Καλλιέργειες/ Garrigue/ Δάσος/"Μακκία" βλάστηση

ΥΠΟΓΕΙΑ ΥΔΑΤΙΝΑ ΣΩΜΑΤΑ: ΚΑΤΑΣΤΑΣΗ

Κωδικός Σώματος	Ονομασία	Ποσοτική Κατάσταση	Χημική Κατάσταση	Συνολική Κατάσταση
CY-4	Σοφτάδες-Βασιλικός	Κακή	Κακή	Κακή
CY-5	Μαρώνι	Κακή	Καλή	Κακή
CY-6	Μαρί-Καλό Χωριό	Κακή	Καλή	Κακή
CY-18	Λεύκαρα-Πάχνα	Κακή	Καλή	Κακή
CY-19	Τρόοδος	Κακή	Καλή	Κακή

ΕΠΙΦΑΝΕΙΑΚΑ ΥΔΑΤΙΝΑ ΣΩΜΑΤΑ ΠΕΝΤΑΣΧΟΙΝΟΣ –ΑΙΤΙΕΣ & ΜΕΤΡΑ

ΚΩΔΙΚΟΣ	ΚΑΤΑΣΤΑΣΗ/ΔΥΝΑΜΙΚΟ			ΙΤΥΣ	ΠΡΟΣ/ΜΕΝΗ ΠΕΡΙΟΧΗ	ΑΙΤΙΕΣ	ΣΤΟΧΟΣ 2015	ΜΕΤΡΑ
	ΟΙΚΟΛΟΓΙΚΗ	ΧΗΜΙΚΗ	ΣΥΝΟΛΙΚΗ					
ΠΕΝΤΑΣΧΟΙΝΟΣ (CY_8-7-2_R3-HM)	ΕΛΛΙΠΕΣ	ΚΑΛΗ	ΕΛΛΙΠΗΣ	ΝΑΙ ΚΑΤΑΝΤΗ ΤΑΜΙΕΥΤΗΡΑ ΛΕΥΚΑΡΩΝ	ΝΑΙ ΓΙΑ ΤΑ ΠΟΥΛΙΑ	Γεωργική δραστηριότητα και αστική ανάπτυξη (οικισμοί Πάνω και Κάτω Λεύκαρα (921, 118))	ΜΕΤΡΙΑ	Διερεύνηση ένταξης των οικισμών στο πρόγραμμα για την επεξεργασία των αστικών λυμάτων. Διατήρηση Ελάχιστης Παραμένουσας Παροχής Εφαρμογή διαχειριστικού Σχεδίου Π.Π. Υδρομορφολογική αποκατάσταση. Αποκατάσταση παρόχθινων ζωνών

ΕΠΙΦΑΝΕΙΑΚΑ ΥΔΑΤΙΝΑ ΣΩΜΑΤΑ –ΑΙΤΙΕΣ & ΜΕΤΡΑ

CY_8-7-4_R3-HM	ΜΕΤΡΙΟ	ΚΑΛΗ	ΜΕΤΡΙΟ	ΝΑΙ ΚΑΤΑΝΤΗ ΤΑΜΙΕΥΤΗΡΑ ΔΙΠΟΤΑΜΟΥ	ΝΑΙ ΓΙΑ ΠΟΥΛΙΑ	ΤΑ Γεωργική δραστηριότητα και οικισμοί Αγίου Θεοδώρου και Σκαρίνου	ΜΕΤΡΙΑ	Διατήρηση Ελάχιστης Παραμένουσας Παροχής (Ε.Π.Π). . Εφαρμογή Διαχειριστικού Σχεδίου Π.Π.
CY_8-7-5_R3	ΜΕΤΡΙΑ	ΚΑΛΗ	ΜΕΤΡΙΑ			Μέτρια γεωργική δραστηριότητα		ΕΞΑΙΡΕΣΗ

ΕΠΙΦΑΝΕΙΑΚΑ ΥΔΑΤΙΝΑ ΣΩΜΑΤΑ ΜΑΡΩΝΙ-ΑΙΤΙΕΣ & ΜΕΤΡΑ

ΚΩΔΙΚΟΣ	ΚΑΤΑΣΤΑΣΗ/ΔΥΝΑΜΙΚΟ			ΛΟΓΟΙ ΧΑΡΑΚΤΗΡΙΣΜΟΥ	ΠΡΟΣ/ΕΝΗ ΠΕΡΙΟΧΗ	ΑΙΤΙΕΣ	ΣΤΟΧΟΣ 2015	ΜΕΤΡΑ
	ΟΙΚΟΛΟΓΙΚΗ	ΧΗΜΙΚΗ	ΣΥΝΟΛΙΚΗ					
ΜΑΡΩΝΙ (CY_8-8-2_R3-HM)	ΜΕΤΡΙΟ	ΚΑΛΗ	ΜΕΤΡΙΟ	Εκτροπή Μαρωνίου		Γεωργική δραστηριότητα και αστική ανάπτυξη (οικισμοί Χοιροκittίας (508), Μαρωνίου (521), Ψεματισμένος (179))	ΜΕΤΡΙΑ	Διερευνητική παρακολούθηση. Οικολογική παροχή κατάντη εκτροπής.

ΕΠΙΦΑΝΕΙΑΚΑ ΥΔΑΤΙΝΑ ΣΩΜΑΤΑ ΒΑΣΙΛΙΚΟΣ–ΑΙΤΙΕΣ & ΜΕΤΡΑ

ΚΩΔΙΚΟΣ	ΚΑΤΑΣΤΑΣΗ/ΔΥΝΑΜΙΚΟ			ΙΤΥΣ	ΠΡΟΣ/ΕΝΗ ΠΕΡΙΟΧΗ	ΑΙΤΙΕΣ	ΣΤΟΧΟΣ 2015	ΜΕΤΡΑ
	ΟΙΚΟΛΟΓΙΚΗ	ΧΗΜΙΚΗ	ΣΥΝΟΛΙΚΗ					
ΒΑΣΙΛΙΚΟΣ (CY_8-9-1_R3)	ΜΕΤΡΙΑ	ΚΑΛΗ	ΜΕΤΡΙΑ			Ήπια γεωργική δραστηριότητα και αστική ανάπτυξη (Άγιοι Βαβατσινιάς)	ΚΑΛΗ	Συνέχιση παρακολούθησης Αποχέτευση Αγίων Βαβατσινιάς

ΕΠΙΦΑΝΕΙΑΚΑ ΥΔΑΤΙΝΑ ΣΩΜΑΤΑ ΒΑΣΙΛΙΚΟΣ–ΑΙΤΙΕΣ & ΜΕΤΡΑ

ΒΑΣΙΛΙΚΟΣ (CY_8-9-1_R3-HM)	ΜΕΤΡΙΟ	ΚΑΛΗ	ΜΕΤΡΙΟ	Κατάντη υδατοφράχτη (Αγίων Βαβατσισιάς)	Γεωργική δραστηριότητα	ΚΑΛΗ	Διερεύνηση δυνατότητας οικολογικής παροχής κατάντη υδατοφράχτη Αγίων Βαβατσισιάς
ΒΑΣΙΛΙΚΟΣ (CY_8-9-2_R3)	ΜΕΤΡΙΑ	ΚΑΤΩΤΕΡΗ ΤΗΣ ΚΑΛΗΣ	ΜΕΤΡΙΑ		Έντονη γεωργική δραστηριότητα και σημαντική αστική ανάπτυξη (οικισμοί Οδού, Μελίνη, Επταγώνεια, Ακαπνού, Κλωνάρι, Βίκλα, Βάσα)	ΜΕΤΡΙΑ	Οριζόντια μέτρα. Περαιτέρω Διερεύνηση

ΕΠΙΦΑΝΕΙΑΚΑ ΥΔΑΤΙΝΑ ΣΩΜΑΤΑ **ΒΑΣΙΛΙΚΟΣ**–ΑΙΤΙΕΣ & ΜΕΤΡΑ

ΒΑΣΙΛΙΚΟΣ (CY_8-9-5_R3)	ΜΕΤΡΙΑ	ΚΑΛΗ	ΜΕΤΡΙΑ				ΕΞΑΙΡΕΣΗ
ΒΑΣΙΛΙΚΟΣ (CY_8-9-5_R3-HM)	ΜΕΤΡΙΟ	ΚΑΛΗ	ΜΕΤΡΙΟ	Κατάκτηση ταμιευτήρα (Καλαβασού)		<p>Γεωργική, μεταλλευτική και βιομηχανική δραστηριότητα. Μεταλλεία Πέτρας, Μαυριδίων, Μαύρης Συκιάς, Λανταρίων, Πλατιών και Καλαβασού –Μουσουλού. Οικισμοί Καλαβασού και Μαρίου. Αναπτυγμένη κτηνοτροφική δραστηριότητα στο Μαρί.</p>	<p>Για τα μεταλλεία προβλέπεται αποκατάσταση. Προτείνεται η διερεύνηση δυνατότητας της ένταξης του οικισμού Καλαβασού στο ΠΥΑΕ. Πρόνοια για διατήρηση Ελάχιστης Παραμένουσας Παροχής (Ε.Π.Π).</p>

ΕΠΙΦΑΝΕΙΑΚΑ ΥΔΑΤΙΝΑ ΣΩΜΑΤΑ ΒΑΣΙΛΙΚΟΣ–ΑΙΤΙΕΣ & ΜΕΤΡΑ

ΚΩΔΙΚΟΣ	ΚΑΤΑΣΤΑΣΗ/ΔΥΝΑΜΙΚΟ			ΙΤΥΣ	ΠΡΟΣ/ΕΝΗ ΠΕΡΙΟΧΗ	ΑΙΤΙΕΣ	ΣΤΟΧΟΣ 2015	ΜΕΤΡΑ
	ΟΙΚΟΛΟΓΙΚΗ	ΧΗΜΙΚΗ	ΣΥΝΟΛΙΚΗ					
ΒΑΣΙΛΙΚΟΣ (CY_8-9-1_R3)	ΜΕΤΡΙΑ	ΚΑΛΗ	ΜΕΤΡΙΑ			Ήπια γεωργική δραστηριότητα και αστική ανάπτυξη (Άγιοι Βαβατσινιάς)	ΚΑΛΗ	Συνέχιση παρακολούθησης-Αποχέτευση Αγίων Βαβατσινιάς

ΛΙΜΝΑΙΑ ΥΔΑΤΙΝΑ ΣΩΜΑΤΑ –ΑΙΤΙΕΣ & ΜΕΤΡΑ

ΟΝΟΜΑ	ΟΙΚΟΛΟΓΙΚΟ ΔΥΝΑΜΙΚΟ	ΧΗΜΙΚΗ ΚΑΤΑΣΤΑΣΗ	ΣΥΝΟΛΙΚΗ ΚΑΤΑΣΤΑΣΗ	ΠΡΟΣΤΑΤΕΥΟΜΕΝΗ ΠΕΡΙΟΧΗ	ΛΟΓΟΣ ΧΑΡΑΚΤΗΡΙΣΜΟΥ ΤΡΟΠΟΠΟΙΗΜΕΝΟΥ	ΑΙΤΙΕΣ ΚΑΚΗΣ ΚΑΤΑΣΤΑΣΗΣ	ΣΤΟΧΟΣ 2015	ΜΕΤΡΑ
ΛΕΥΚΑΡΑ CY_8-7-2_32_L4-HM	ΚΑΛΟ	ΚΑΤΩΤΕΡΗ ΤΗΣ ΚΑΛΗΣ	ΜΕΤΡΙΑ	ΠΕΡΙΟΧΗ ΠΟΣΙΜΟΥ ΝΕΡΟΥ	ΕΣΩΠΟΤΑΜΙΟΣ ΤΑΜΙΕΥΤΗΡΑΣ	ΝΙ, ΡΒ	ΚΑΛΗ	ΔΙΕΡΕΥΝΗΣΗ ΠΡΟΕΛΕΥΣΗΣ ΝΙ ΚΑΙ ΡΒ. ΑΥΞΗΣΗ ΣΥΧΝΟΤΗΤΑΣ ΔΕΙΓΜΑΤΟΛΗΨΙΩΝ ΥΦΙΣΤΑΜΕΝΟΥ ΠΡΟΓΡΑΜΜΑΤΟΣ ΠΑΡΑΚΟΛΟΥΘΗΣΗΣ. ΘΕΣΜΟΘΕΤΗΣΗ ΖΩΝΩΝ ΠΡΟΣΤΑΣΙΑΣ (ΜΕ ΒΑΣΗ ΚΑΙ ΤΟ ΤΟΠΙΚΟ ΣΧΕΔΙΟ ΑΝΑΠΤΥΞΗΣ).

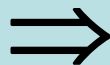
ΥΠΟΓΕΙΑ ΥΔΑΤΙΝΑ ΣΩΜΑΤΑ –ΑΙΤΙΕΣ & ΜΕΤΡΑ

ΟΝΟΜΑ	ΠΟΣΟΤΙΚΗ ΚΑΤΑΣΤΑΣΗ	ΧΗΜΙΚΗ ΚΑΤΑΣΤΑΣΗ	ΣΥΝΟΛΙΚΗ ΚΑΤΑΣΤΑΣΗ	ΠΡΟΣΤ/ΜΕ ΝΗ ΠΕΡΙΟΧΗ	ΑΙΤΙΕΣ ΚΑΚΗΣ ΚΑΤΑΣΤΑΣΗΣ	ΣΤΟΧΟΣ 2015	ΜΕΤΡΑ
CY_4 ΣΟΦΤΑΔΕΣ- ΒΑΣΙΛΙΚΟΣ	P Υφαλμύριση	P	P		Υπεράντληση λόγω σημαντικής γεωργικής δραστηριότητας Cl, SO ₄ , NO ₃ , EC NH ₄	P	Πολιτική μειωμένων απολήψεων, Ορθή γεωργική πρακτική. Αύξηση εισαγόμενου νερού για άρδευση
CY_5 ΜΑΡΩΝΙ	P	G	P		Υπεράντληση λόγω σημαντικής γεωργικής δραστηριότητας Pesticides	P	Πολιτική μειωμένων απολήψεων
CY_6 ΜΑΡΙ- ΚΑΛΟ ΧΩΡΙΟ	P	G	P	Άρ. 6 ΠΑΡ. IV	Υπεράντληση λόγω σημαντικής γεωργικής δραστηριότητας As, NH ₄ , Pesticides	P	Πολιτική μειωμένων απολήψεων
CY_18 ΛΕΥΚΑΡΑ ΠΑΧΝΑ	P	G	P	91/271/ΕΟΚ	Υπεραντλήσεις για άρδευση & ύδρευση As, NH ₄ Υπό διερεύνηση (μεμονωμένα περιστατικά)	P	Πολιτική μειωμένων απολήψεων
CY_19 ΤΡΟΟΔΟΣ	P	G	P		Υπεραντλήσεις για άρδευση & ύδρευση	P	Πολιτική μειωμένων απολήψεων Τεχνητός Εμπλουτισμός

ΕΡΓΑΛΕΙΟ ΓΙΑ ΤΗΝ ΕΠΙΤΕΥΞΗ ΤΩΝ ΠΕΡΙΒΑΛΛΟΝΤΙΚΩΝ ΣΤΟΧΩΝ ΤΟ ΠΡΟΓΡΑΜΜΑ ΜΕΤΡΩΝ

Λαμβάνοντας λοιπόν υπόψιν

- Τις γενικές αρχές της LA21
- Τα ειδικά φυσικά χαρακτηριστικά και προβλήματα που προαναφέρθηκαν
- Την ποιότητα και κατάσταση υδατικής διαχείρισης της πιλοτικής λεκάνης καθώς και την ανάγκη για ιδιαίτερες πολιτικές
- Τις πρόνοιες της Οδηγίας Πλαίσια περί Υδάτων (ΟΠΥ)
- Την ανάγκη για συμμετοχή του κοινού στη διαχείριση υδάτων της πιλοτικής λεκάνης
- Το σχέδιο WaterinCore και τις συγκεκριμένες δραστηριότητες στο πλαίσιο αυτού



ΠΡΟΩΘΗΣΗ ΠΕΡΙΒΑΛΛΟΝΤΙΚΗΣ ΣΥΜΦΩΝΙΑΣ

**ΟΛΟΙ ΜΑΖΙ ΜΠΟΡΟΥΜΕ ΝΑ ΣΥΝΔΙΑΜΟΡΦΩΣΟΥΜΕ
ΜΙΑ ΠΕΡΙΒΑΛΛΟΝΤΙΚΗ ΣΥΜΦΩΝΙΑ ΓΙΑ ΤΟ ΝΕΡΟ**

ΕΥΧΑΡΙΣΤΩ!!!!!!!!!!