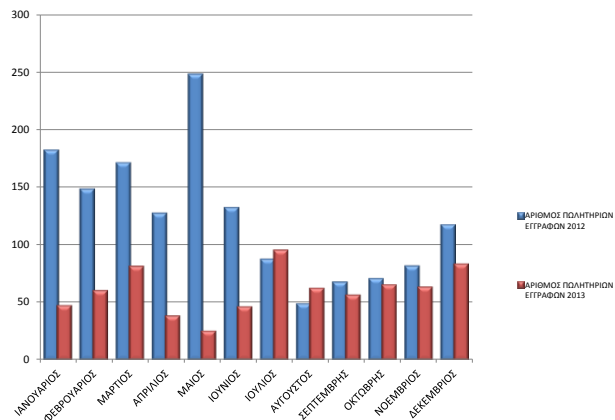


ΣΥΓΚΡΙΤΙΚΑ ΣΤΑΤΙΣΤΙΚΑ ΣΤΟΙΧΕΙΑ ΠΩΛΗΤΗΡΙΩΝ ΕΓΓΡΑΦΩΝ ΠΟΥ ΕΧΟΥΝ ΚΑΤΑΤΕΘΕΙ ΣΤΟ ΕΠΑΡΧΙΑΚΟ ΚΤΗΜΑΤΟΛΟΓΙΚΟ ΓΡΑΦΕΙΟ ΛΕΥΚΩΣΙΑΣ ΚΑΤΑ ΤΑ ΕΤΗ 2012 ΚΑΙ 2013

ΜΗΝΑΣ	ΙΑΝΟΥΑΡΙΟΣ	ΦΕΒΡΟΥΑΡΙΟΣ	ΜΑΡΤΙΟΣ	ΑΠΡΙΛΙΟΣ	ΜΑΙΟΣ	ΙΟΥΝΙΟΣ	ΙΟΥΛΙΟΣ	ΑΥΓΟΥΣΤΟΣ	ΣΕΠΤΕΜΒΡΗΣ	ΟΚΤΩΒΡΗΣ	ΝΟΕΜΒΡΙΟΣ	ΔΕΚΕΜΒΡΙΟΣ	ΟΛΙΚΑ
ΑΡΙΘΜΟΣ ΠΩΛΗΤΗΡΙΩΝ ΕΓΓΡΑΦΩΝ 2012	182	148	171	127	248	132	87	48	67	70	81	117	1478
ΑΡΙΘΜΟΣ ΠΩΛΗΤΗΡΙΩΝ ΕΓΓΡΑΦΩΝ 2013	46	59	80	37	24	45	94	61	55	64	62	82	709
ΠΟΣΟΣΤΟ ΜΕΙΩΣΗΣ / ΑΥΞΗΣΗΣ ΣΕ ΠΩΛΗΤΗΡΙΑ ΕΓΓΡΑΦΑ:	-75%	-60%	-53%	-71%	-90%	-66%	8%	27%	-18%	-9%	-23%	-30%	-52%

ΑΡΙΘΜΟΣ ΠΩΛΗΤΗΡΙΩΝ ΕΓΓΡΑΦΩΝ ΣΤΗ ΛΕΥΚΩΣΙΑ
ΓΙΑ ΤΑ ΕΤΗ 2012-2013

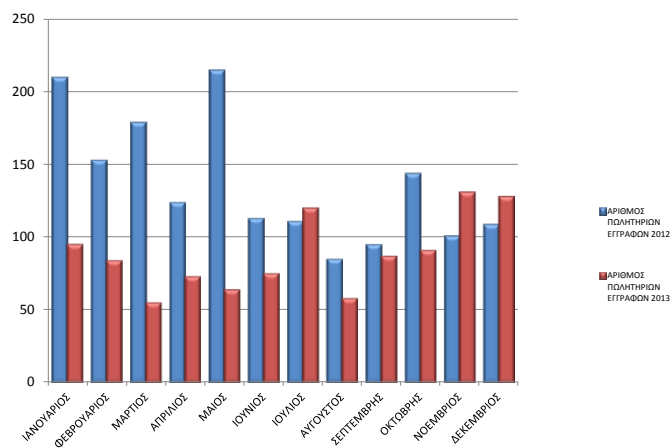


ΤΜΗΜΑ ΚΤΗΜΑΤΟΛΟΓΙΟΥ ΚΑΙ ΧΩΡΟΜΕΤΡΙΑΣ

ΣΥΓΚΡΙΤΙΚΑ ΣΤΑΤΙΣΤΙΚΑ ΣΤΟΙΧΕΙΑ ΠΩΛΗΤΗΡΙΩΝ ΕΓΓΡΑΦΩΝ ΠΟΥ ΕΧΟΥΝ ΚΑΤΑΤΕΘΕΙ ΣΤΟ ΕΠΑΡΧΙΑΚΟ ΚΤΗΜΑΤΟΛΟΓΙΚΟ ΓΡΑΦΕΙΟ ΛΕΜΕΣΟΥ ΚΑΤΑ ΤΑ ΕΤΗ 2012 ΚΑΙ 2013

ΜΗΝΑΣ	ΙΑΝΟΥΑΡΙΟΣ	ΦΕΒΡΟΥΑΡΙΟΣ	ΜΑΡΤΙΟΣ	ΑΠΡΙΛΙΟΣ	ΜΑΙΟΣ	ΙΟΥΝΙΟΣ	ΙΟΥΛΙΟΣ	ΑΥΓΟΥΣΤΟΣ	ΣΕΠΤΕΜΒΡΗΣ	ΟΚΤΩΒΡΗΣ	ΝΟΕΜΒΡΙΟΣ	ΔΕΚΕΜΒΡΙΟΣ	ΟΛΙΚΑ
ΑΡΙΘΜΟΣ ΠΩΛΗΤΗΡΙΩΝ ΕΓΓΡΑΦΩΝ 2012	209	152	178	123	214	112	110	84	94	143	100	108	1627
ΑΡΙΘΜΟΣ ΠΩΛΗΤΗΡΙΩΝ ΕΓΓΡΑΦΩΝ 2013	94	83	54	72	63	74	119	57	86	90	130	127	1049
ΠΟΣΟΣΤΟ ΜΕΙΩΣΗΣ / ΑΥΞΗΣΗΣ ΣΕ ΠΩΛΗΤΗΡΙΑ ΕΓΓΡΑΦΑ:	-55%	-45%	-70%	-41%	-71%	-34%	8%	-32%	-9%	-37%	30%	18%	-36%

**ΑΡΙΘΜΟΣ ΠΩΛΗΤΗΡΙΩΝ ΕΓΓΡΑΦΩΝ ΣΤΗ ΛΕΜΕΣΟ
ΓΙΑ ΤΑ ΕΤΗ 2012-2013**

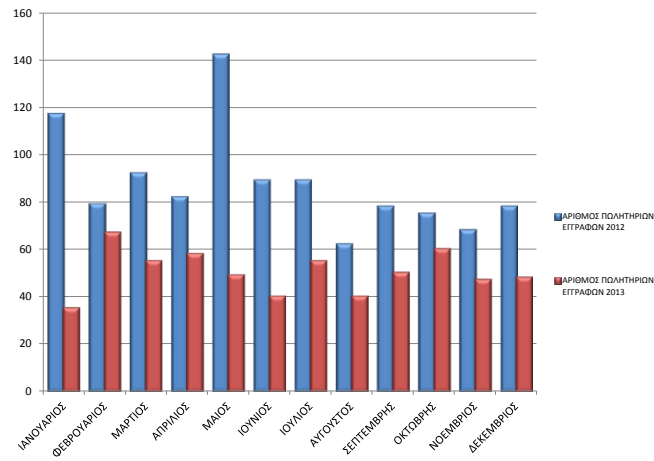


ΤΜΗΜΑ ΚΤΗΜΑΤΟΛΟΓΙΟΥ ΚΑΙ ΧΩΡΟΜΕΤΡΙΑΣ

ΣΥΓΚΡΙΤΙΚΑ ΣΤΑΤΙΣΤΙΚΑ ΣΤΟΙΧΕΙΑ ΠΩΛΗΤΗΡΙΩΝ ΕΓΓΡΑΦΩΝ ΠΟΥ ΕΧΟΥΝ ΚΑΤΑΤΕΘΕΙ ΣΤΟ ΕΠΑΡΧΙΑΚΟ ΚΤΗΜΑΤΟΛΟΓΙΚΟ ΓΡΑΦΕΙΟ ΛΑΡΝΑΚΑΣ ΚΑΤΑ ΤΑ ΕΤΗ 2012 ΚΑΙ 2013

ΜΗΝΑΣ	ΙΑΝΟΥΑΡΙΟΣ	ΦΕΒΡΟΥΑΡΙΟΣ	ΜΑΡΤΙΟΣ	ΑΠΡΙΛΙΟΣ	ΜΑΙΟΣ	ΙΟΥΝΙΟΣ	ΙΟΥΛΙΟΣ	ΑΥΓΟΥΣΤΟΣ	ΣΕΠΤΕΜΒΡΗΣ	ΟΚΤΩΒΡΗΣ	ΝΟΕΜΒΡΙΟΣ	ΔΕΚΕΜΒΡΙΟΣ	ΟΛΙΚΑ
ΑΡΙΘΜΟΣ ΠΩΛΗΤΗΡΙΩΝ ΕΓΓΡΑΦΩΝ 2012	117	79	92	82	142	89	89	62	78	75	68	78	1051
ΑΡΙΘΜΟΣ ΠΩΛΗΤΗΡΙΩΝ ΕΓΓΡΑΦΩΝ 2013	35	67	55	58	49	40	55	40	50	60	47	48	604
ΠΟΣΟΣΤΟ ΜΕΙΩΣΗΣ / ΑΥΞΗΣΗΣ ΣΕ ΠΩΛΗΤΗΡΙΑ ΕΓΓΡΑΦΑ:	-70%	-15%	-40%	-29%	-65%	-55%	-38%	-35%	-36%	-20%	-31%	-38%	-43%

**ΑΡΙΘΜΟΣ ΠΩΛΗΤΗΡΙΩΝ ΕΓΓΡΑΦΩΝ ΣΤΗ ΛΑΡΝΑΚΑ
ΓΙΑ ΤΑ ΕΤΗ 2012-2013**

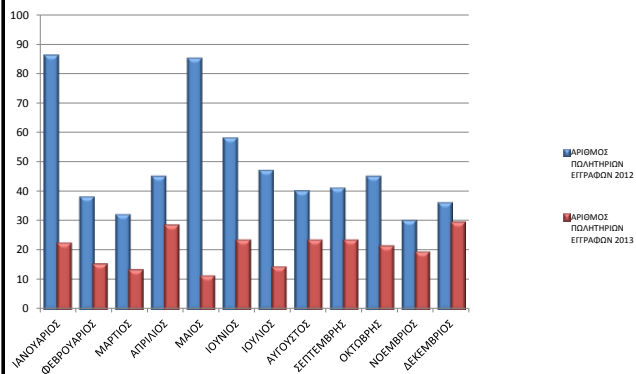


ΤΜΗΜΑ ΚΤΗΜΑΤΟΛΟΓΙΟΥ ΚΑΙ ΧΩΡΟΜΕΤΡΙΑΣ

ΣΥΓΚΡΙΤΙΚΑ ΣΤΑΤΙΣΤΙΚΑ ΣΤΟΙΧΕΙΑ ΠΩΛΗΤΗΡΙΩΝ ΕΓΓΡΑΦΩΝ ΠΟΥ ΕΧΟΥΝ ΚΑΤΑΤΕΘΕΙ ΣΤΟ ΕΠΑΡΧΙΑΚΟ ΚΤΗΜΑΤΟΛΟΓΙΚΟ ΓΡΑΦΕΙΟ ΑΜΜΟΧΩΣΤΟΥ ΚΑΤΑ ΤΑ ΕΤΗ 2012 ΚΑΙ 2013

ΜΗΝΑΣ	ΙΑΝΟΥΑΡΙΟΣ	ΦΕΒΡΟΥΑΡΙΟΣ	ΜΑΡΤΙΟΣ	ΑΠΡΙΛΙΟΣ	ΜΑΙΟΣ	ΙΟΥΝΙΟΣ	ΙΟΥΛΙΟΣ	ΑΥΓΟΥΣΤΟΣ	ΣΕΠΤΕΜΒΡΗΣ	ΟΚΤΩΒΡΗΣ	ΝΟΕΜΒΡΙΟΣ	ΔΕΚΕΜΒΡΙΟΣ	ΟΛΙΚΑ
ΑΡΙΘΜΟΣ ΠΩΛΗΤΗΡΙΩΝ ΕΓΓΡΑΦΩΝ 2012	86	38	32	45	85	58	47	40	41	45	30	36	583
ΑΡΙΘΜΟΣ ΠΩΛΗΤΗΡΙΩΝ ΕΓΓΡΑΦΩΝ 2013	22	15	13	28	11	23	14	23	23	21	19	29	241
ΠΟΣΟΣΤΟ ΜΕΙΩΣΗΣ / ΑΥΞΗΣΗΣ ΣΕ ΠΩΛΗΤΗΡΙΑ ΕΓΓΡΑΦΑ:	-74%	-61%	-59%	-38%	-87%	-60%	-70%	-43%	-44%	-53%	-37%	-19%	-59%

**ΑΡΙΘΜΟΣ ΠΩΛΗΤΗΡΙΩΝ ΕΓΓΡΑΦΩΝ ΣΤΗΝ ΑΜΜΟΧΩΣΤΟ
ΓΙΑ ΤΑ ΕΤΗ 2012-2013**

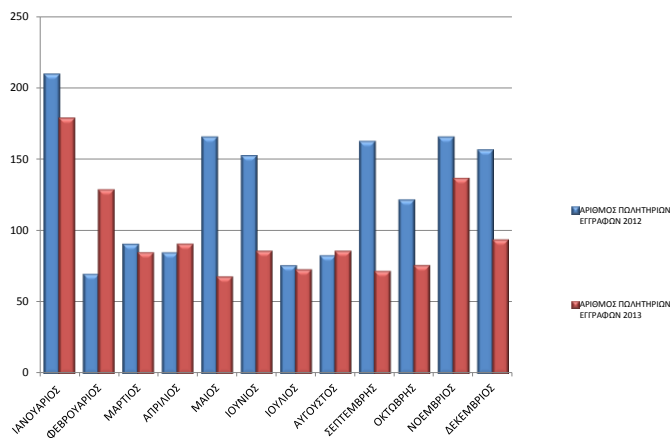


ΤΜΗΜΑ ΚΤΗΜΑΤΟΛΟΓΙΟΥ ΚΑΙ ΧΩΡΟΜΕΤΡΙΑΣ

ΣΥΓΚΡΙΤΙΚΑ ΣΤΑΤΙΣΤΙΚΑ ΣΤΟΙΧΕΙΑ ΠΩΛΗΤΗΡΙΩΝ ΕΓΓΡΑΦΩΝ ΠΟΥ ΕΧΟΥΝ ΚΑΤΑΤΕΘΕΙ ΣΤΟ ΕΠΑΡΧΙΑΚΟ ΚΤΗΜΑΤΟΛΟΓΙΚΟ ΓΡΑΦΕΙΟ ΠΑΦΟΥ ΚΑΤΑ ΤΑ ΕΤΗ 2012 ΚΑΙ 2013

ΜΗΝΑΣ	ΙΑΝΟΥΑΡΙΟΣ	ΦΕΒΡΟΥΑΡΙΟΣ	ΜΑΡΤΙΟΣ	ΑΠΡΙΛΙΟΣ	ΜΑΙΟΣ	ΙΟΥΝΙΟΣ	ΙΟΥΛΙΟΣ	ΑΥΓΟΥΣΤΟΣ	ΣΕΠΤΕΜΒΡΗΣ	ΟΚΤΩΒΡΗΣ	ΝΟΕΜΒΡΙΟΣ	ΔΕΚΕΜΒΡΙΟΣ	ΟΛΙΚΑ
ΑΡΙΘΜΟΣ ΠΩΛΗΤΗΡΙΩΝ ΕΓΓΡΑΦΩΝ 2012	209	69	90	84	165	152	75	82	162	121	165	156	1530
ΑΡΙΘΜΟΣ ΠΩΛΗΤΗΡΙΩΝ ΕΓΓΡΑΦΩΝ 2013	178	128	84	90	67	85	72	85	71	75	136	93	1164
ΠΟΣΟΣΤΟ ΜΕΙΩΣΗΣ / ΑΥΞΗΣΗΣ ΣΕ ΠΩΛΗΤΗΡΙΑ ΕΓΓΡΑΦΑ:	-15%	86%	-7%	7%	-59%	-44%	-4%	4%	-56%	-38%	-18%	-40%	-24%

**ΑΡΙΘΜΟΣ ΠΩΛΗΤΗΡΙΩΝ ΕΓΓΡΑΦΩΝ ΣΤΗΝ ΠΑΦΟ
ΓΙΑ ΤΑ ΕΤΗ 2012-2013**



ΤΜΗΜΑ ΚΤΗΜΑΤΟΛΟΓΙΟΥ ΚΑΙ ΧΩΡΟΜΕΤΡΙΑΣ

ΠΑΓΚΥΠΡΙΑ ΣΥΓΚΡΙΤΙΚΑ ΣΤΑΤΙΣΤΙΚΑ ΣΤΟΙΧΕΙΑ ΠΩΛΗΤΗΡΙΩΝ ΕΓΓΡΑΦΩΝ ΠΟΥ ΕΧΟΥΝ ΚΑΤΑΤΕΘΕΙ ΣΤΑ ΕΠΑΡΧΙΑΚΑ ΚΤΗΜΑΤΟΛΟΓΙΚΑ ΓΡΑΦΕΙΑ ΚΑΤΑ ΤΑ ΕΤΗ 2012 ΚΑΙ 2013

ΜΗΝΑΣ	ΙΑΝΟΥΑΡΙΟΣ	ΦΕΒΡΟΥΑΡΙΟΣ	ΜΑΡΤΙΟΣ	ΑΠΡΙΛΙΟΣ	ΜΑΙΟΣ	ΙΟΥΝΙΟΣ	ΙΟΥΛΙΟΣ	ΑΥΓΟΥΣΤΟΣ	ΣΕΠΤΕΜΒΡΗΣ	ΟΚΤΩΒΡΗΣ	ΝΟΕΜΒΡΙΟΣ	ΔΕΚΕΜΒΡΙΟΣ	ΟΛΙΚΑ
ΑΡΙΘΜΟΣ ΠΩΛΗΤΗΡΙΩΝ ΕΓΓΡΑΦΩΝ 2012	803	486	563	461	854	543	408	316	442	454	444	495	6269
ΑΡΙΘΜΟΣ ΠΩΛΗΤΗΡΙΩΝ ΕΓΓΡΑΦΩΝ 2013	375	352	286	285	214	267	354	266	285	310	394	379	3767
ΜΗΝΑΣ	ΙΑΝΟΥΑΡΙΟΣ	ΦΕΒΡΟΥΑΡΙΟΣ	ΜΑΡΤΙΟΣ	ΑΠΡΙΛΙΟΣ	ΜΑΙΟΣ	ΙΟΥΝΙΟΣ	ΙΟΥΛΙΟΣ	ΑΥΓΟΥΣΤΟΣ	ΣΕΠΤΕΜΒΡΗΣ	ΟΚΤΩΒΡΗΣ	ΝΟΕΜΒΡΙΟΣ	ΔΕΚΕΜΒΡΙΟΣ	ΟΛΙΚΑ
ΠΟΣΟΣΤΟ ΜΕΙΩΣΗΣ / ΑΥΞΗΣΗΣ ΣΕ ΠΩΛΗΤΗΡΙΑ ΕΓΓΡΑΦΑ:	-53%	-28%	-49%	-38%	-75%	-51%	-13%	-16%	-36%	-32%	-11%	-23%	-40%

